
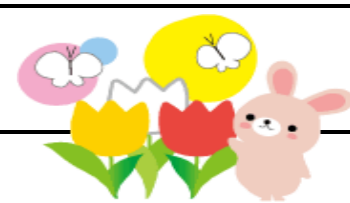


心臓カテーテル検査を受けられる方へ

様

月日	/ /		/ /	
経過	入院当日(検査前日)		当日	
			検査・手術前	検査・手術後
達成目標	検査を受けられる状態である		検査を受けられる状態である	
処置	<p>今まで飲んでいた内服薬の変更がある場合はお知らせします。 化粧・マニキュアは落としてください。</p> <p>足の付け根から検査を行う場合、剃毛させていただきます。</p>		<p>検査着に着替えて頂きます。肌着は着ないでください。検査用のパンツを着用して検査室に向います。 お昼ごろより点滴を始めます。 入れ歯・眼鏡・ヘアピン・時計・指輪等の金属類は全て外していただきます。 ※検査前にトイレを済ませてください。</p>	
			<p>バイタルサインが安定している 胸部症状がない</p> <p>☐《手首・肘から行った場合》 検査後・医師による穿刺部の診察があります。 穿刺部は翌朝まできつめにしっかり固定となります。</p> <p>☐《足の付け根から行った場合》 検査後、医師により止血を行い、その後も翌日まできつめにしっかり固定となります。 重りを乗せることもあります。 痛みがあるときは痛み止めを使用します。 ナースコールでお知らせ下さい。</p> <p>※固定を自分で外さないで下さい。</p>	
検査	採血・心電図 胸部レントゲン 心臓の超音波検査(エコー)			
治療・薬剤	内服薬が中止となる場合があります。 (血糖降下薬・利尿剤など) 看護師に確認してください。		変更のあった内服薬は変更内容に従ってください。	
食事	制限はありません。		<p>朝食後から何も食べられません。 昼食は出ません。 水分制限はありません。</p> <p>☐《手首・肘から行った場合》 制限はありませんが、穿刺部位に力を入れないように気をつけて下さい。</p> <p>☐《足の付け根から行った場合》 翌朝までベッド上の安静になるため、看護師がお手伝いします。</p>	
安静	制限はありません。 		<p>☐《手首・肘から行った場合》 帰室後、医師の診察で異常がなければ、制限はありません。 歩いてトイレに行くことができます。 ※肘からの場合は安静が長くなることがあります。</p> <p>☐《足の付け根から行った場合》 翌日までベッド上安静になります。尿管カテーテルが入っているため、トイレまで行く必要はありません。排便はベッド上で行います。ナースコールでお知らせ下さい。</p>	
排泄	制限ありません。		☐《足の付け根から検査を行う場合》 尿管カテーテルを入れさせていただきます。	
清潔	処置後、シャワー浴できます。		タオル清拭は可能ですがシャワー浴はできません。	
その他	主治医より検査について説明があります。 場合によっては当日になることもあります。		胸の違和感や痛み、穿刺部位の痛みや出血などがあった場合はすぐに知らせて下さい。 検査後、医師より説明があるのでご家族の方も一緒にお待ち下さい。	



※退院までの経過には個人差があります。この治療計画通りには経過しないこともありますので、ご了承ください。
ご不明な点がございましたらお知らせください。