

MONITOR

スマートチェックインシステム

導入のご案内



会社でインストールの許可が必要な場合、必ずIT担当者等からHCMJまで連絡を入れるようにして下さい。

記帳に替わりスマートチェックインが導入されました

このたび当院ではスマートチェックインシステムを導入しました。
QRコードからアプリをインストールいただき必要な情報を画面に従って入力してください。

スマートチェックインシステム



アプリのインストール

スマホ・タブレット



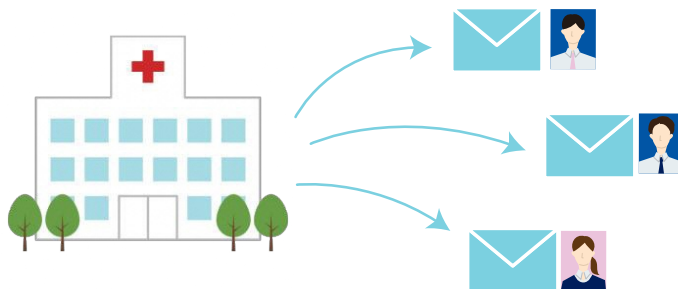
チェックイン導入の目的

正確な訪問管理、担当者情報の把握、情報提供の依頼などに活用します。
必ず全営業担当者がご登録いただけますようお願いいたします。

管理画面



情報提供の依頼



MONITARO 新規会員登録の手順

新規会員登録から、会社ドメインのメールアドレスを入力ください。

※一時保存から始めることも出来ます。

画面の指示に従って、必要事項の入力をお願いします。

登録完了後はメールアドレスと暗証番号を入力しログイン。

*登録病院はアプリのインストールを指示された施設名のみで結構です。

*担当の医薬品・製品の登録について、容量違い・サイズ違いのものは1つのみ入力で結構です。

チェックイン / アウトの方法

STEP1

MONITARO を立ち上げる



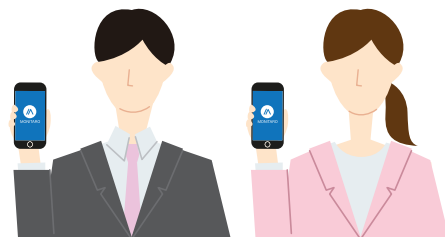
STEP2

スマートフォンを数秒間
端末にかざし画面マークを押す。



STEP3

これで操作完了です！



チェックイン / アウトできない場合

- 担当病院登録**は正しくできていますか？
- アプリを立ち上げてから** かざしていますか？
- 画面の **YES** を押していますか？
- アプリは **最新バージョン** ですか？
- Bluetooth**は**ON**、**位置情報は常に許可**ですか？

※iPad本体は、左下を4～5秒間近づけてください。

※ご利用料のお支払いが滞っている場合は振込をお済ませください。

Bluetooth と位置情報の設定方法

※本アプリは病院内の端末のみを検知し、GPS等それ以外の位置情報には一切アクセスしません。

ios

【Bluetooth】 以下を両方ご確認ください。

設定 → Bluetooth → ON

設定 → MONITARO → BluetoothをON

【位置情報】 以下を両方ご確認ください。

設定 → プライバシー → 位置情報サービス → ON

設定 → MONITARO → 位置情報 → 常に許可

android

注) 機種によって方法が異なります。

【Bluetooth】

設定 → 接続 → Bluetooth を ON

【位置情報】 以下を両方ご確認ください。

設定 → 生体認証とセキュリティ → プライバシー → 位置情報をON

設定 → アプリ → MONITARO → 権限 → 位置情報ON

対応機種のご案内

各種スマートフォンまたはタブレット端末

- ①iOS11 以上（機種は 5s 以降）
 - ②android 5 ～ 10
- ※2020年 6月現在



会社の端末にインストール出来ない場合、業務用アプリとして社内申請をしてください。
システム、セキュリティに関するお問い合わせは担当部署から HCMJ までお願いいたします。

ご質問は病院では一切受け付けておりません。下記までお願い致します。

<お問合せ：説明のご依頼>

info@hcmj.co.jp

 **H C M J**
Hospital Compliance Management Japan

ホスピタル コンプライアンス マネージメント ジャパン 株式会社
〒101-0051 東京都千代田区神田神保町 2-8-20 トラストワンビル 6F
TEL: 03-6261-1242 e-mail: info@hcmj.co.jp