



# A あ O お B ば A

千葉市立青葉病院  
広報紙

Vol.32

令和4年6月1日発行  
(年2回発行)

わかりやすく納得のいく医療を 心のこもった笑顔で



発行/千葉市立青葉病院 〒260-0852 千葉市中央区青葉町1273-2 TEL.043-227-1131(代) FAX.043-227-2022 <http://www.city.chiba.jp/byoin/aoba/aobatop.html>

## 医療機関の上手なかかり方

なんだか身体の調子が  
わるいなあ



1

かかりつけ医に受診すると

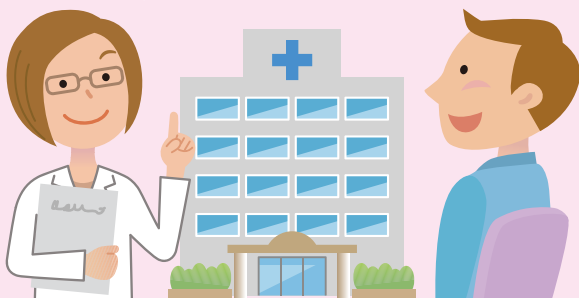
専門的な治療が必要です  
青葉病院に紹介しましょう



2

紹介状をもらって、  
青葉病院に受診

必要な検査をして  
治療を行っていきましょう



3

検査が終わったら、

このあとの継続した診療は、  
かかりつけの先生をお願いします



青葉病院からかかりつけ医に  
紹介状で報告します

4

# 「かかりつけ医」を持ちましょう

## 「かかりつけ医」とは

日本医師会では、「なんでも相談できる上、最新の医療情報を熟知して、必要な時には専門医、専門医療機関を紹介でき、身近で頼りになる地域医療、保健、福祉を担う総合的な能力を有する医師」と位置づけられています。

「かかりつけ医」は診察で精密検査や治療が必要と判断した場合、専門性の高い病院に診療情報提供書(紹介状)を書いて「紹介」し 診療の依頼を行います。青葉病院は、「地域医療支援病院」としてその依頼をお引き受けします。

## 地域医療支援病院には以下の4つ役割があります

- かかりつけ医からの紹介患者に対する医療の提供をします
- 地域の医療機関から依頼を受けてMRIやCTなどの検査を行います
- 救急医療の提供をします
- 地域の医療従事者に対する研修を行います



青葉病院は地域医療支援病院です。



青葉病院での検査や治療を終えたら、かかりつけ医に検査結果や治療の経過などを診療情報提供書(紹介状)で報告し、「逆紹介」をします。その後の継続した診療をかかりつけ医に依頼します。

このように医療機関は役割分担をしています。

青葉病院では、千葉市医師会と協力して、千葉市の医療機関に対して登録医制度を設けています(最終ページにも記載しています)。登録医証を発行していますので掲示されている医療機関もあります。また、公開カンファレンスなどに参加してもらい、顔の見える関係づくりを積極的に行っています。



地域医療支援病院では、初診の際に紹介状をお持ちでない場合、初診料の他に「初診時選定療養費」として、5,500円(10月以降 7,700円)(消費税込み)をご負担いただくことが、国から義務付けられています。

## 上手な医療機関のかかり方はその他にも……

### ○診療時間内に受診しましょう。

診療時間以外の受診は時間外診療となり、医療費を追加で支払うことになります。更に、実施できる検査も限られてしまいます。診療時間や休診日を確認しておきましょう。

### ○忘れずに持参しましょう。

- 健康保険証／初めて受診する場合だけでなく、月初めや保険証が変更された場合には、忘れずに提出します。
- 診察券／以前に、その医療機関を受診したことがある場合。
- お薬手帳／現在飲んでいる薬が分かるもの。
- 幼児や妊婦の場合には、子ども医療費受給者証や母子手帳など。



## 救急医療について

夜間や休日など医療機関の診療時間外に急に具合が悪くなった場合、どのように受診するべきか悩まれることもあると思います。救急医療は症状と緊急性により、一次救急・二次救急・三次救急に分けられています。

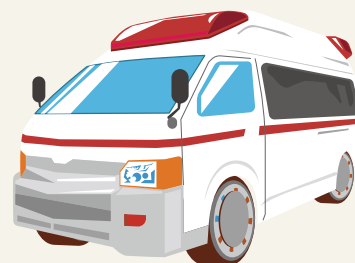
**一次救急** 軽症で緊急性が低く、入院が必要のない帰宅可能な患者に対応する救急医療

**二次救急** 手術や入院が必要な重症患者に対する救急医療

**三次救急** 二次救急では対応できない重症患者を受け入れる、より高度な救急医療

千葉市では輪番で医療機関が一次救急・二次救急を担当しています。

軽症の患者さんが直接二次救急医療機関に受診してしまうと、緊急の重症患者さんを受け入れられない事態が起こる可能性があります。青葉病院は二次救急を担う医療機関です。



すぐに医療機関を受診したほうが良いか、または救急車を呼ぶかどうか迷ったときには、「救急安心電話相談」でアドバイスを受けることができます。

**救急安心電話相談 #7009**

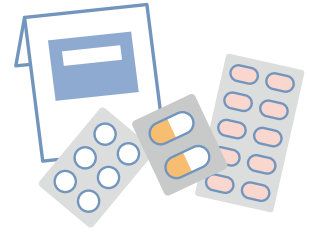
#7009を利用できない場合には、03-6735-8305

受付時間

平日・土曜日 午後6時～翌午前6時

日曜日・祝祭日・年末年始 午前9時～翌午前6時

# おくすりのハテナ?



## おくすりは水で飲まないといけないの？

おくすりの中には水以外で飲むと、効き方が変わってしまうものもあります。

例えば牛乳やコーラ・ジュースでは、おくすりの吸収が悪くなったり、逆に作用が強くなることがあります。

また、コーヒーや緑茶などにはカフェインやタンニン酸が含まれるため、カフェインを含む薬だとカフェインの取り過ぎになって眠れなくなったり、タンニン酸によっておくすりの効き目が悪くなる場合があります。

おくすりはなるべく水で飲むようにしましょう。水以外で飲むことのある方は薬剤師にご確認ください。

## おくすりを飲み忘れた時はどうしたらいいの？

おくすりの飲み忘れに気がついた時にはすぐに飲みましょう。

ただし、次のおくすりを飲む時間が近いときは1回分を飛ばして、その時に飲むおくすりだけ飲みましょう。2回分を一度に飲んでしまうとおくすりが効き過ぎたり、副作用が出る確率が高まる場合があります。絶対にやめましょう。

また、おくすりによって対応が異なることもあるため、詳しくは薬剤師までご相談ください。



## 「登録医」のご紹介

青葉病院の「登録医」とは、千葉市セミオープンシステムに登録していただいた地域の医療機関です。セミオープンシステムとは、紹介により千葉市立青葉病院に入院した患者さんについて、診察・記録の閲覧を行うことができるというシステムです。



正面玄関に入って右に登録医療機関 ▶  
一覧を掲示しています。



令和3年11月から  
令和4年3月までに  
新たに登録された医療機関を  
ご紹介いたします。

- 高品内科医院 (若葉区高品町)
- 東京ビジネスクリニック ファミリアペリエ千葉 (中央区新千葉)
- 東京ビジネスクリニック ペリエ千葉エキナカ (中央区新千葉)

登録日順