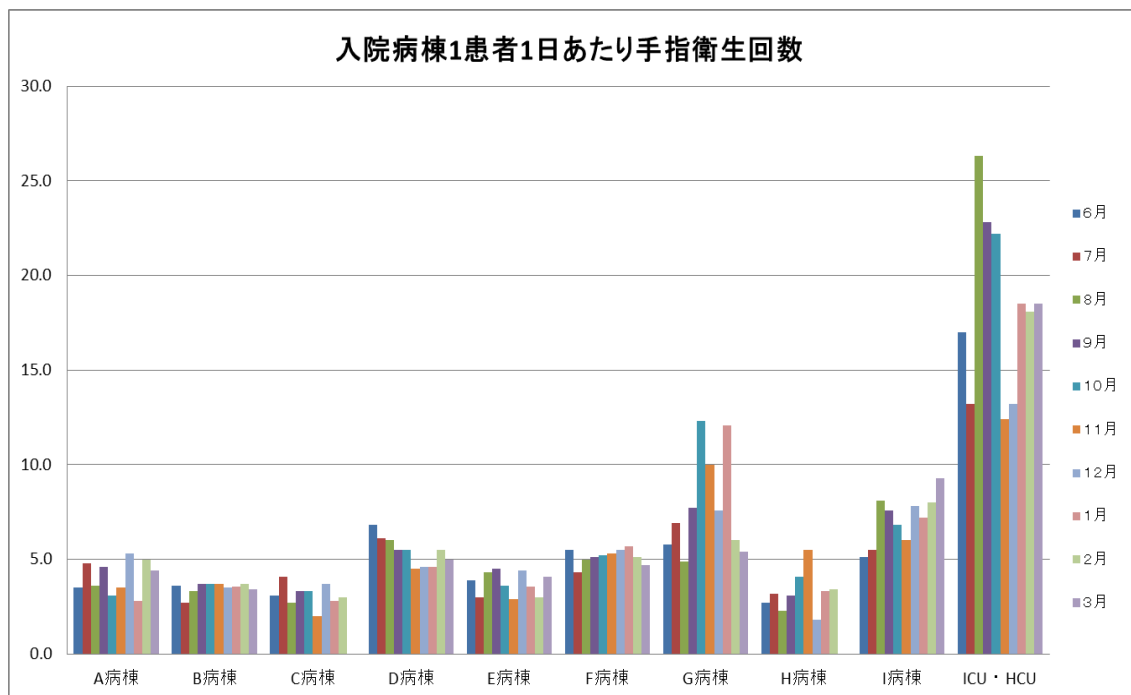
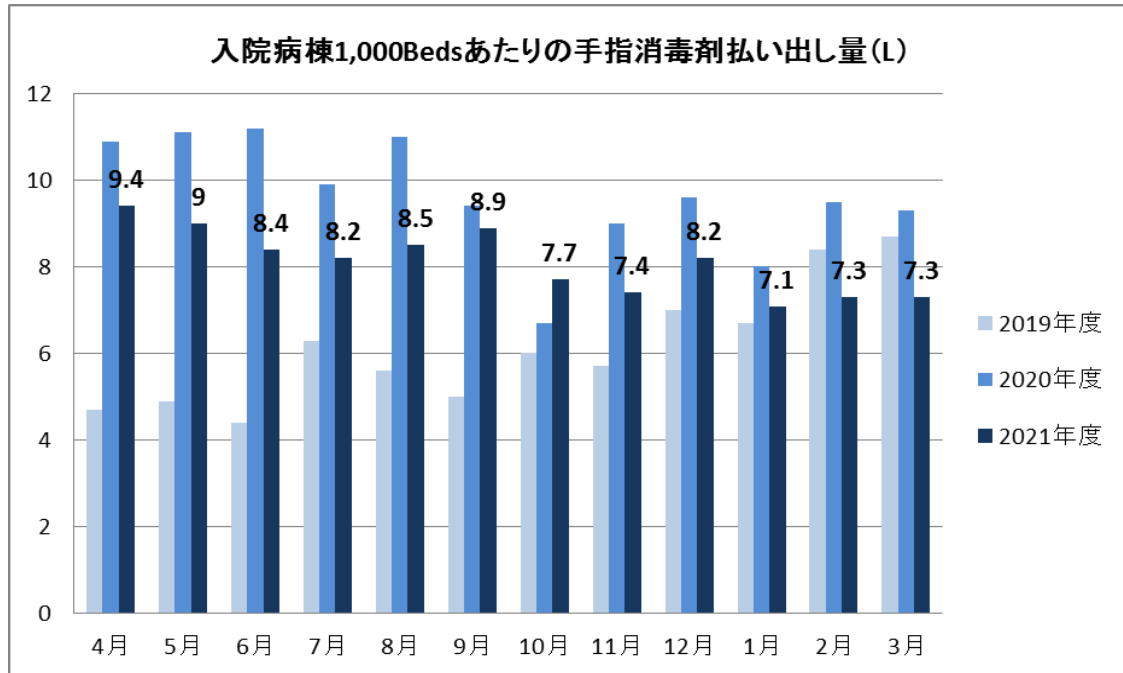
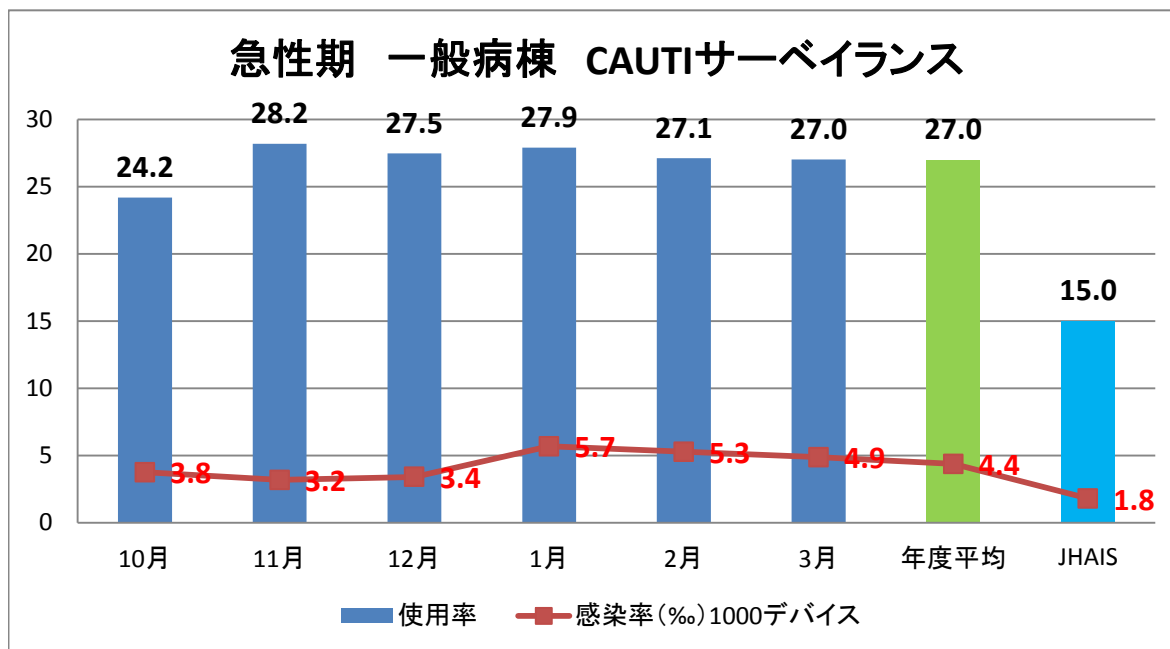


2021年 千葉市立青葉病院 手指衛生サーベイランス報告

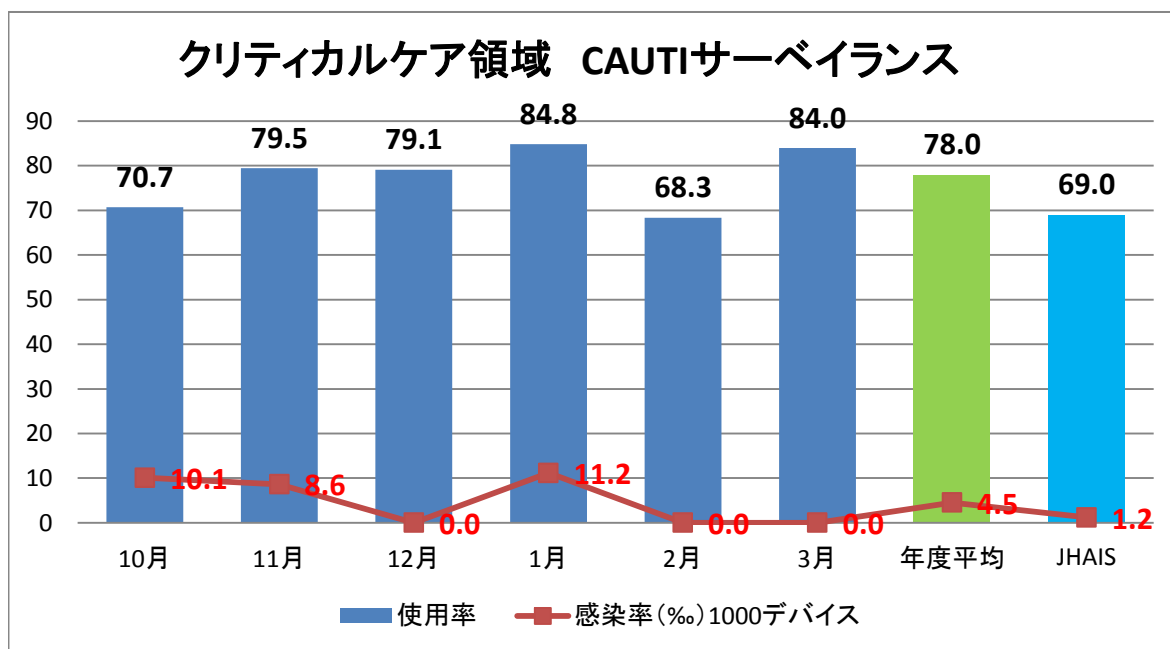


2021年度 千葉市立青葉病院 カテーテル関連尿路感染サーベイランス報告



指標データ JHAIS(日本環境感染学会 JHAIS委員会)

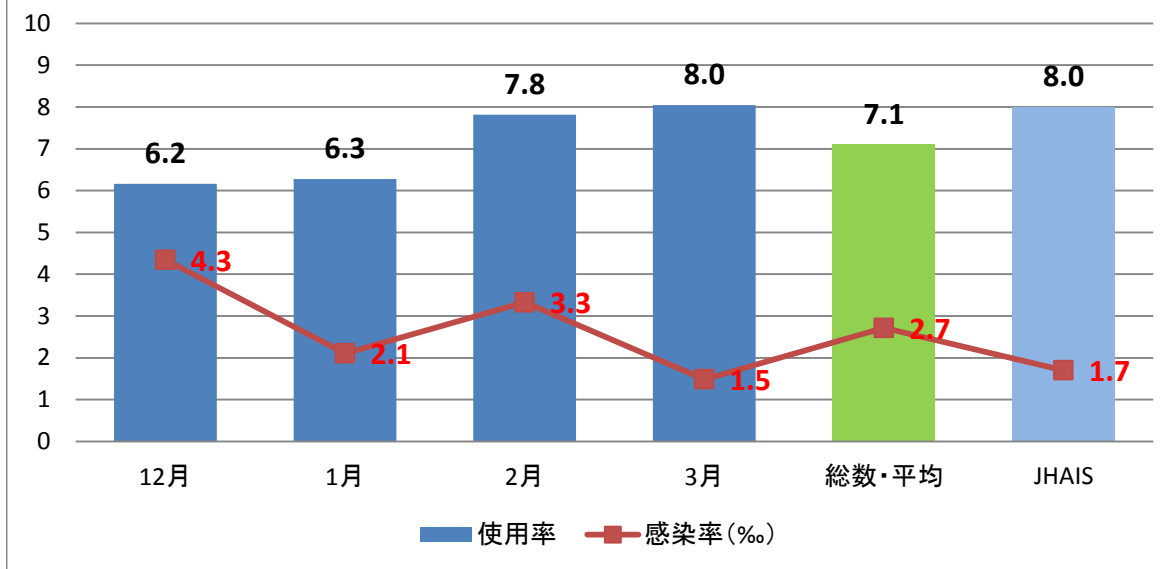
	感染率 ‰(1000デバイス)	使用率 %
千葉市立青葉病院 急性期 一般病棟	4.4	27.0
JHAIS 急性期 一般病棟	1.8	15.0



指標データ JHAIS(日本環境感染学会 JHAIS委員会)

	感染率 ‰(1000デバイス)	使用率 %
千葉市立青葉病院 クリティカルケア領域	4.5	78.0
JHAIS クリティカルケア領域	1.2	69.0

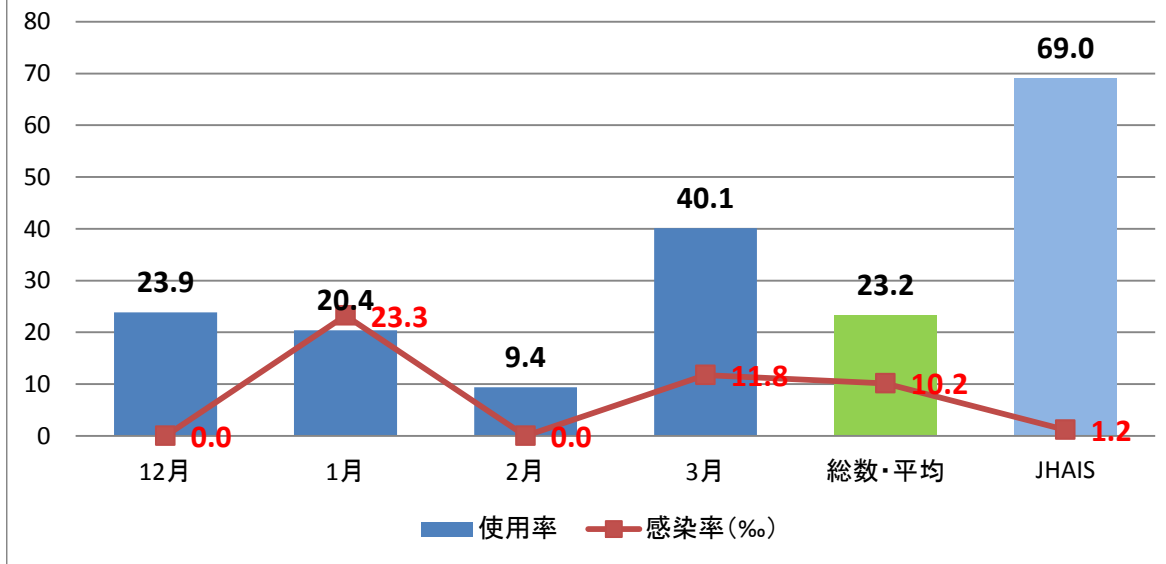
急性期 一般病棟 CLABSIサーベイランス



指標データ JHAIS(日本環境感染学会 JHAIS委員会)

	感染率 ‰(1000デバイス)	使用率 %
千葉市立青葉病院 急性期 一般病棟	2.7	7.1
JHAIS 急性期 一般病棟	1.7	8.0

ICU・HCU CLABSIサーベイランス

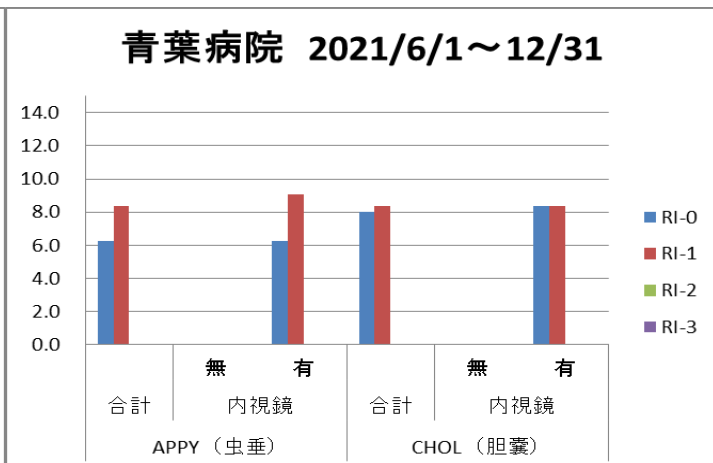
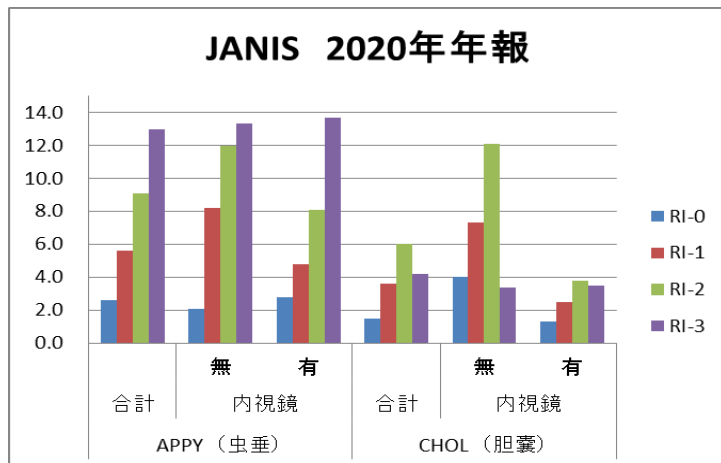


指標データ JHAIS(日本環境感染学会 JHAIS委員会)

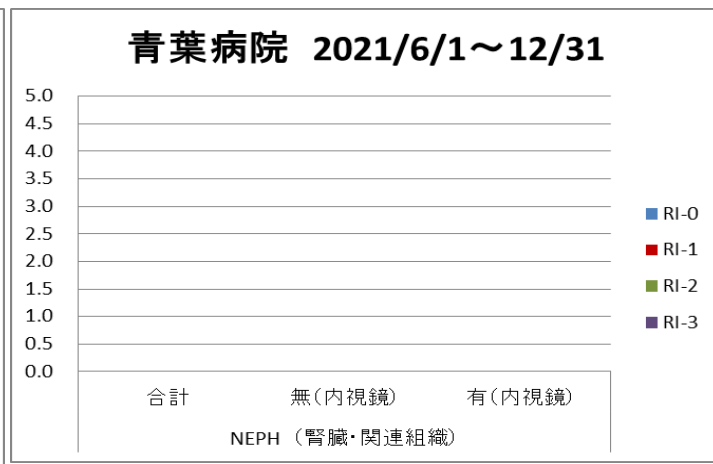
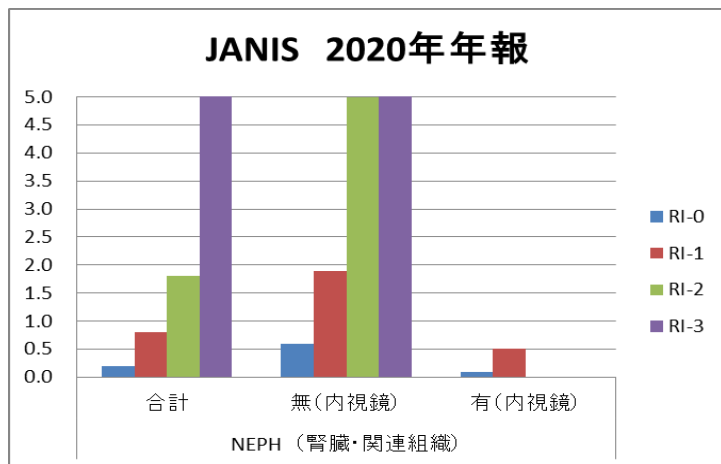
	感染率 ‰(1000デバイス)	使用率 %
千葉市立青葉病院 ICU・HCU	10.2	23.2
JHAIS クリティカルケアユニット	1.2	69.0

2021年 千葉市立青葉病院 手術部位感染サーベイランス報告

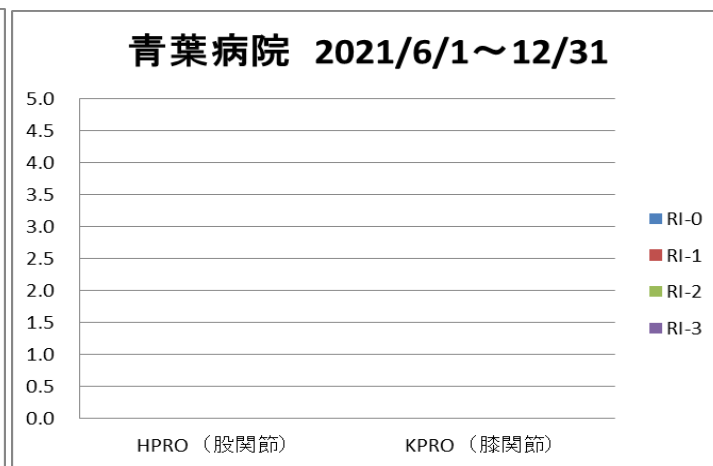
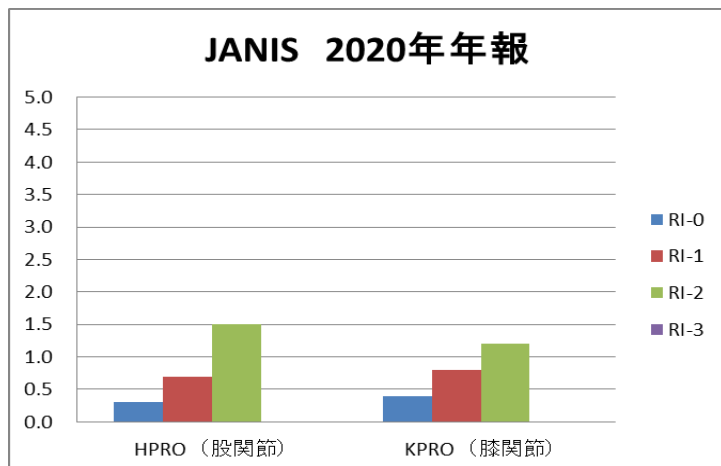
指標データ: JANIS (厚生労働省 院内感染対策サーベイランス事業 SSI部門)



一般外科



泌尿器科



整形外科