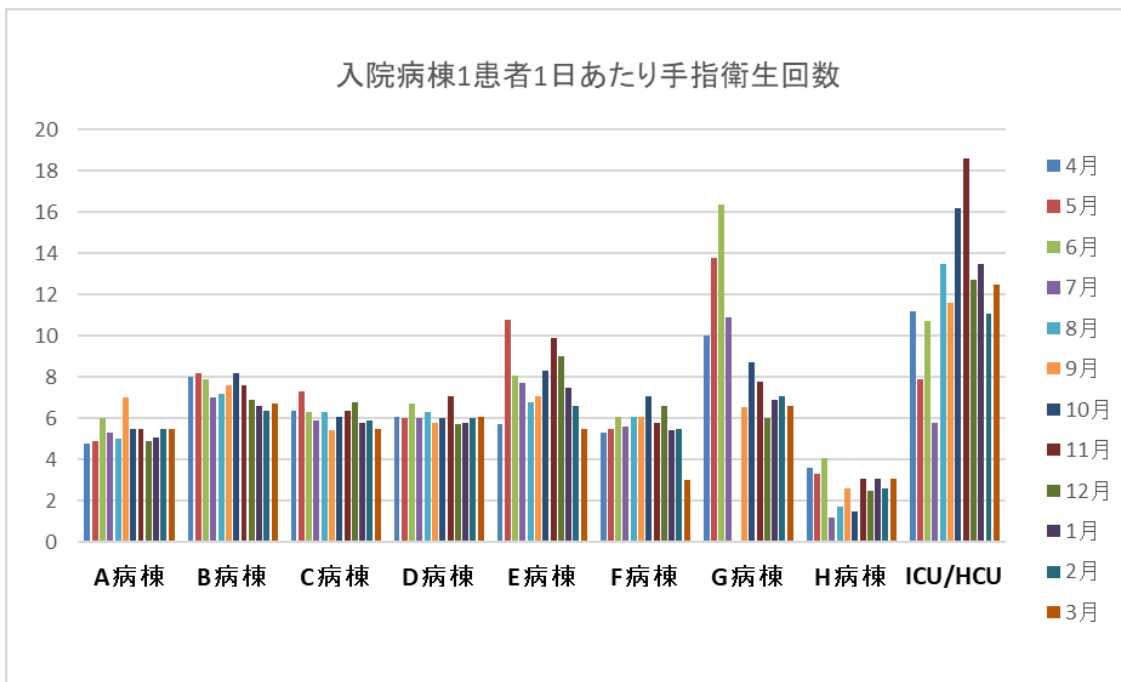
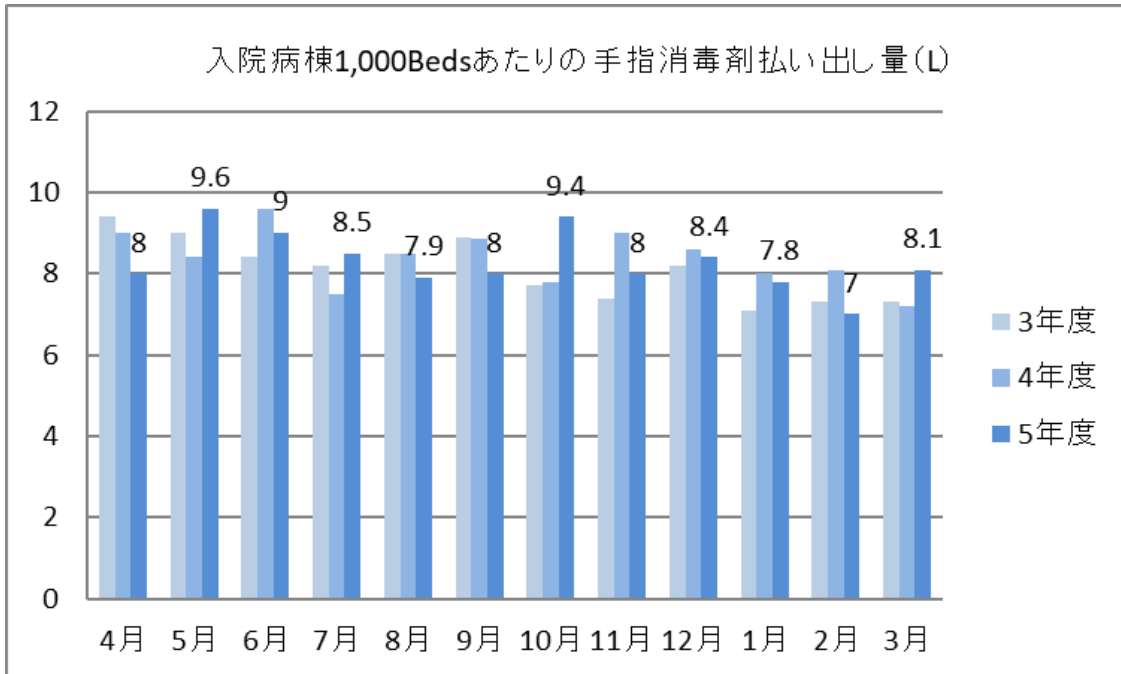
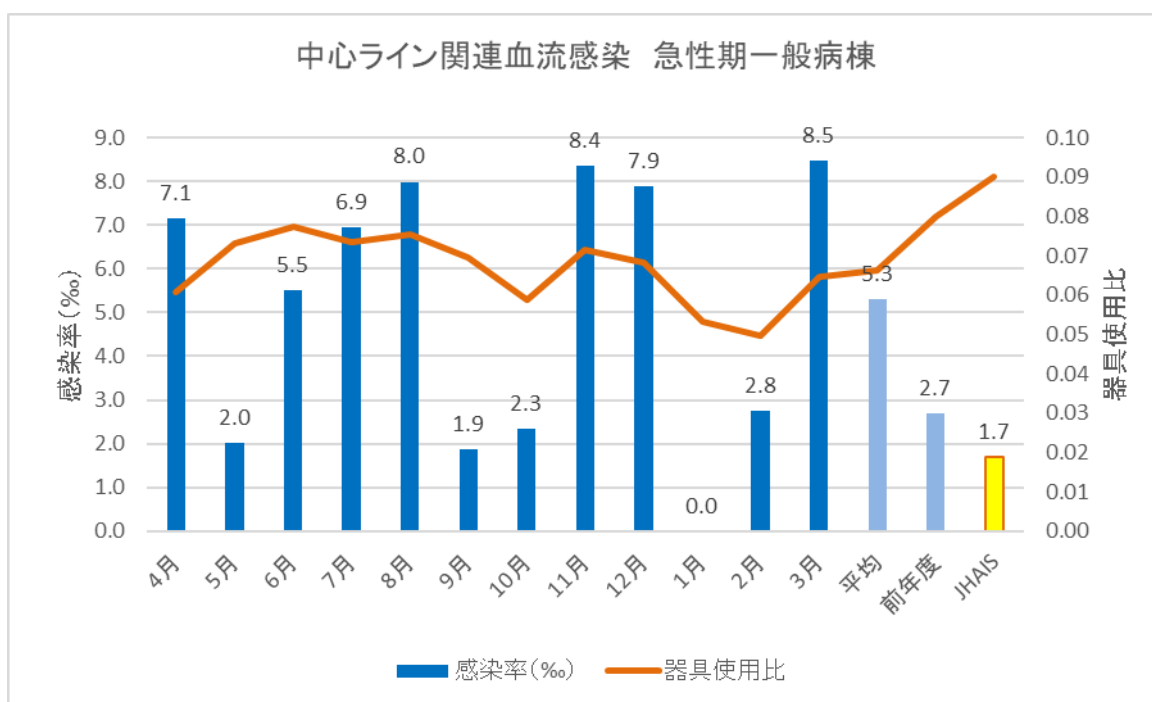
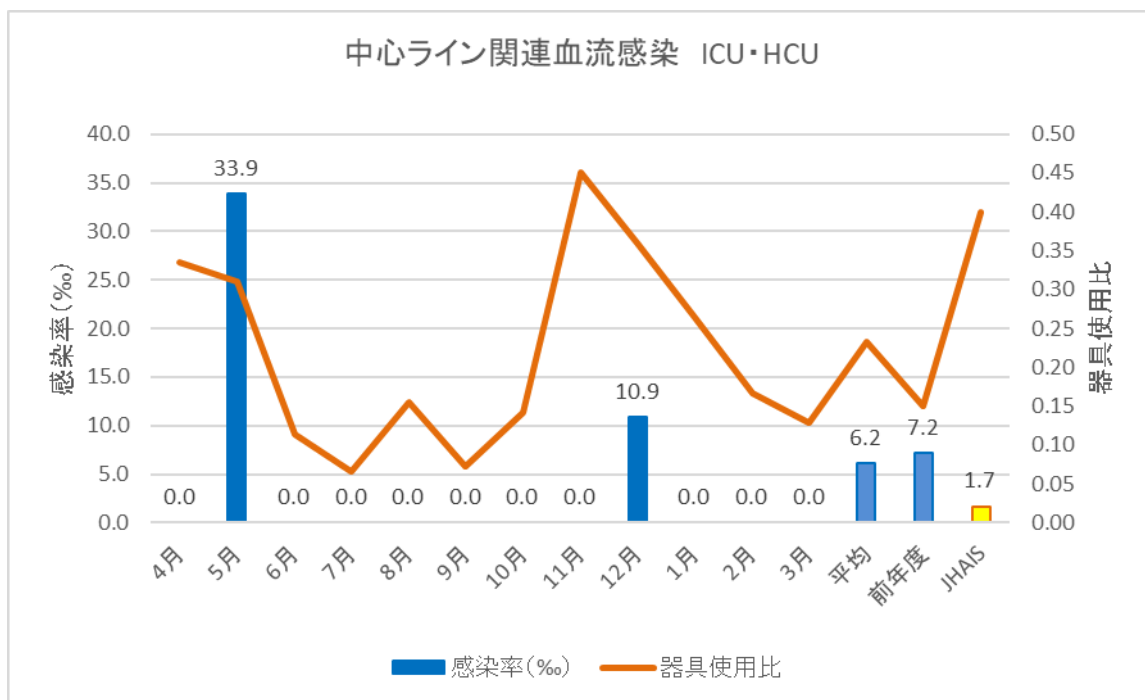


2023 年度 手指衛生サーベイランス報告



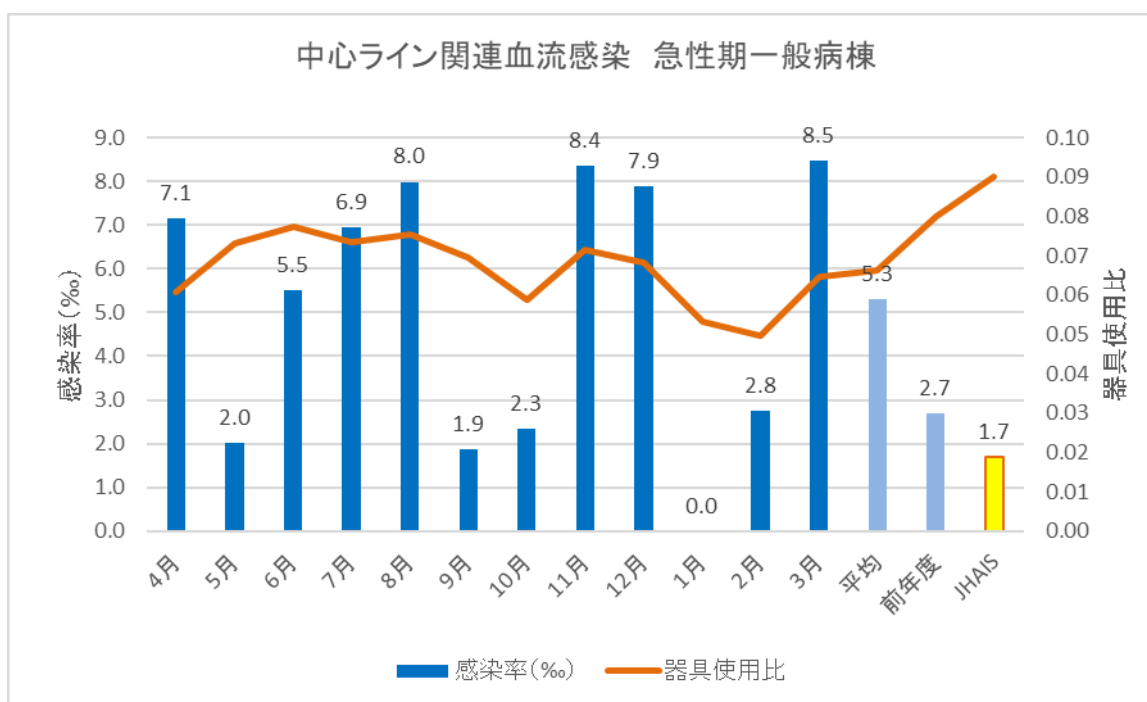
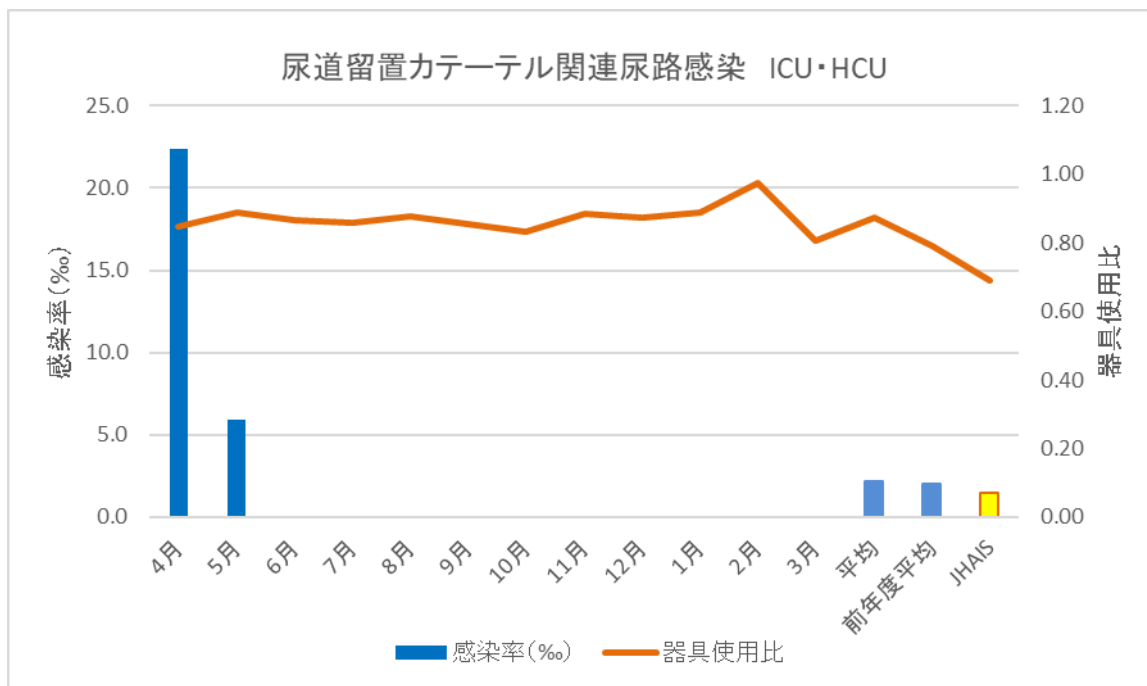
2023 年度 中心ライン関連血流感染サーベイランス報告



指標データ JHAIS 2020/1/1～2022/12/31

	感染率 (%)	器具使用比
クリティカルケア	1.7	0.4
急性期一般病棟	1.7	0.09

2023 年度 尿道留置カテーテル関連尿路感染サーベイランス報告



指標データ JHAIS 2020/1/1～2022/12/31

	感染率 (%)	器具使用比
クリティカルケア	1.5	0.69
急性期一般病棟	1.7	0.16

2023年 千葉市立青葉病院 SSIサーベイランス

術式		内視鏡	青葉病院			集計対象医療機関
			手術件数	SSI件数	SSI発生率	全体のSSI発生率
外科	APPY	無	1	0	0.0	6.7
		有	38	6	15.8	3.9
	CHOL	無	10	0	0.0	5.1
		有	70	4	5.7	2.1
	COLO	無	25	1	4.0	12.5
		有	20	1	5.0	5.3
	GAST-D	無	2	1	50.0	9.2
		有	3	0	0.0	5.5
	GAST-T	無	2	0	0.0	11.6
		有	0	0	0.0	9.2
	GAST-O	無	3	0	0.0	10.7
		有	4	0	0.0	4.5
	REC	無	3	1	33.3	14.8
		有	7	0	0.0	9
整形外科	HPRO	/	53	0	0.0	0.6
	KPRO	/	42	1	2.4	0.6
泌尿器科	NEPH	無	3	0	0.0	0.4
		有	30	0	0.0	0.6

当院のSSIサーベイランス対象手術

APPY：虫垂の手術

CHOL：胆のうの摘出・切開

COLO：大腸の切開・切除・吻合

GAST：幽門側胃切除、B I・B II再建、胃全摘、胃の切開または切除

REC：直腸の手術

HPRO：人工股関節、股関節の形成術

KPRO：人口膝関節、膝関節の形成術

NEPH：腎臓手術、腎臓の切除や操作