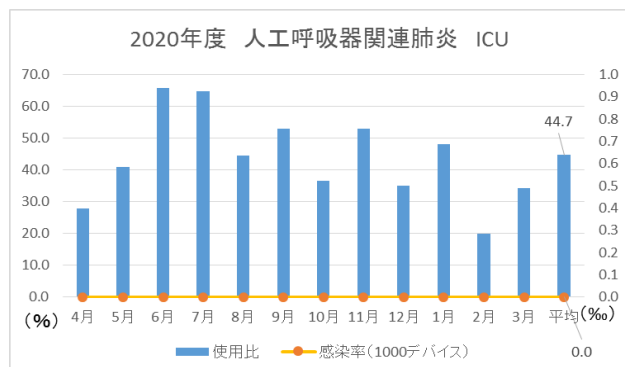


2020年度 千葉市立海浜病院 医療器具サーベイランス報告

2020年度末報告 人工呼吸器関連肺炎(ICU)

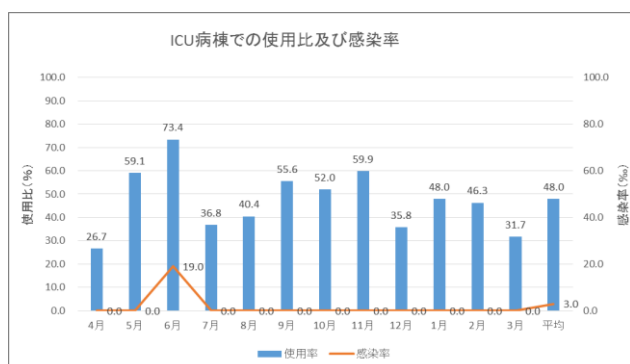


指標データ

日本環境感染学会 JHAIS委員会

VAP ICU	感染率 (%)	医療器具使用率 (%)
JHAIS 2009/4~2020/12	3.0	34.0
海浜病院 2020/4~201/3	0.0	44.7

2020年度末報告 中心静脈カテーテル関連血流感染 (ICU)

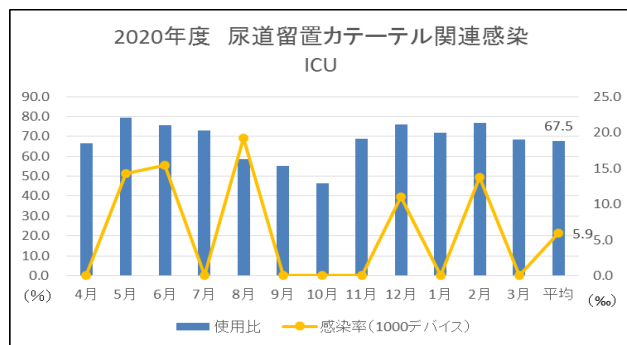


指標データ

日本環境感染学会 JHAIS委員会

CLABSI ICU	感染率 (%)	医療器具使用率 (%)
JHAIS 2020/7~2020/12	1.6	41.0
海浜病院 2020/4~201/3	3.0	48.0

2020年度末報告 尿道留置カテーテル関連尿路感染（ICU）

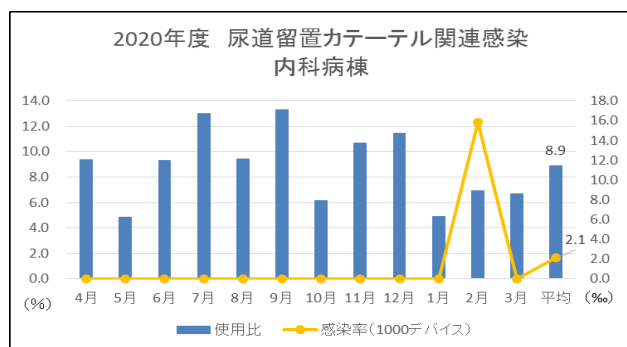


指標データ

日本環境感染学会 JHAIS委員会

UTI ICU	感染率 (%)	医療器具使用率 (%)
JHAIS 2009/4~2020/12	1.5	77.0
海浜病院 2020/4~201/3	5.9	67.5

2020年度末報告 尿道留置カテーテル関連尿路感染（内科）

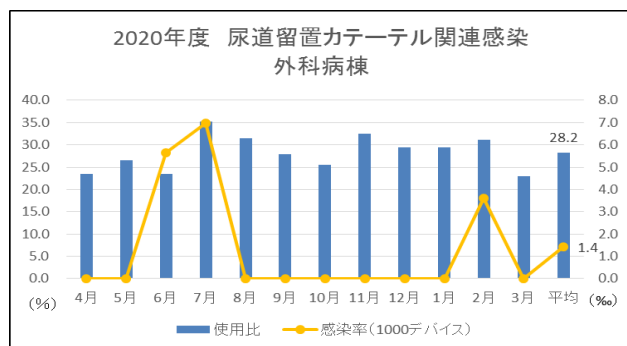


指標データ

日本環境感染学会 JHAIS委員会

UTI 内科	感染率 (%)	医療器具使用率 (%)
JHAIS 2009/4~2020/12	1.7	14.0
海浜病院 2020/4~201/3	2.1	8.9

2020年度末報告 尿道留置カテーテル関連尿路感染（外科）

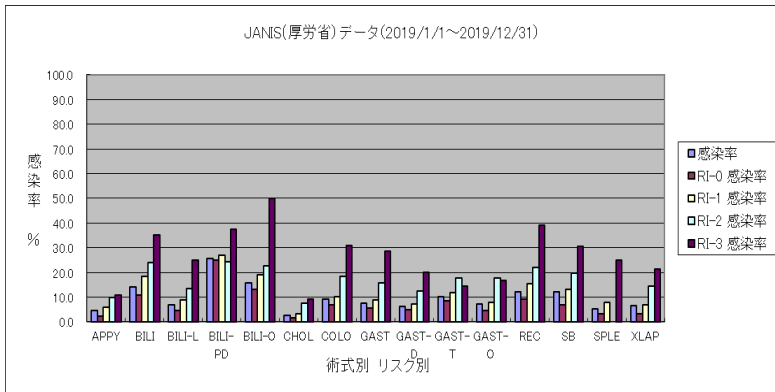


指標データ

日本環境感染学会 JHAIS委員会

UTI 外科	感染率 (%)	医療器具使用率 (%)
JHAIS 2009/4~2020/12	1.7	17.0
海浜病院 2020/4~201/3	1.4	28.0

2020年度末報告 手術部位感染サーベイランス



- APPY 虫垂の手術
- BILI(合計) 胆道再建を伴わない肝切除
- BILI-L 胆道再建を伴わない肝切除
- BILI-PD 膵頭十二指腸切除
- BILI-O その他の肝胆膵手術
- CHOL 胆嚢摘出・胆嚢切開
- COLO 大腸の切開・切除または吻合
- GAST(合計)
- GAST-D 幽門側胃切除、B I・B II 再建
- GAST-T 胃全摘
- GAST-O 胃手術(胃の切開・切除)
- REC 直腸の手術
- SB 小腸の切開あるいは切除
- SPLE 脾臓の切除または操作

