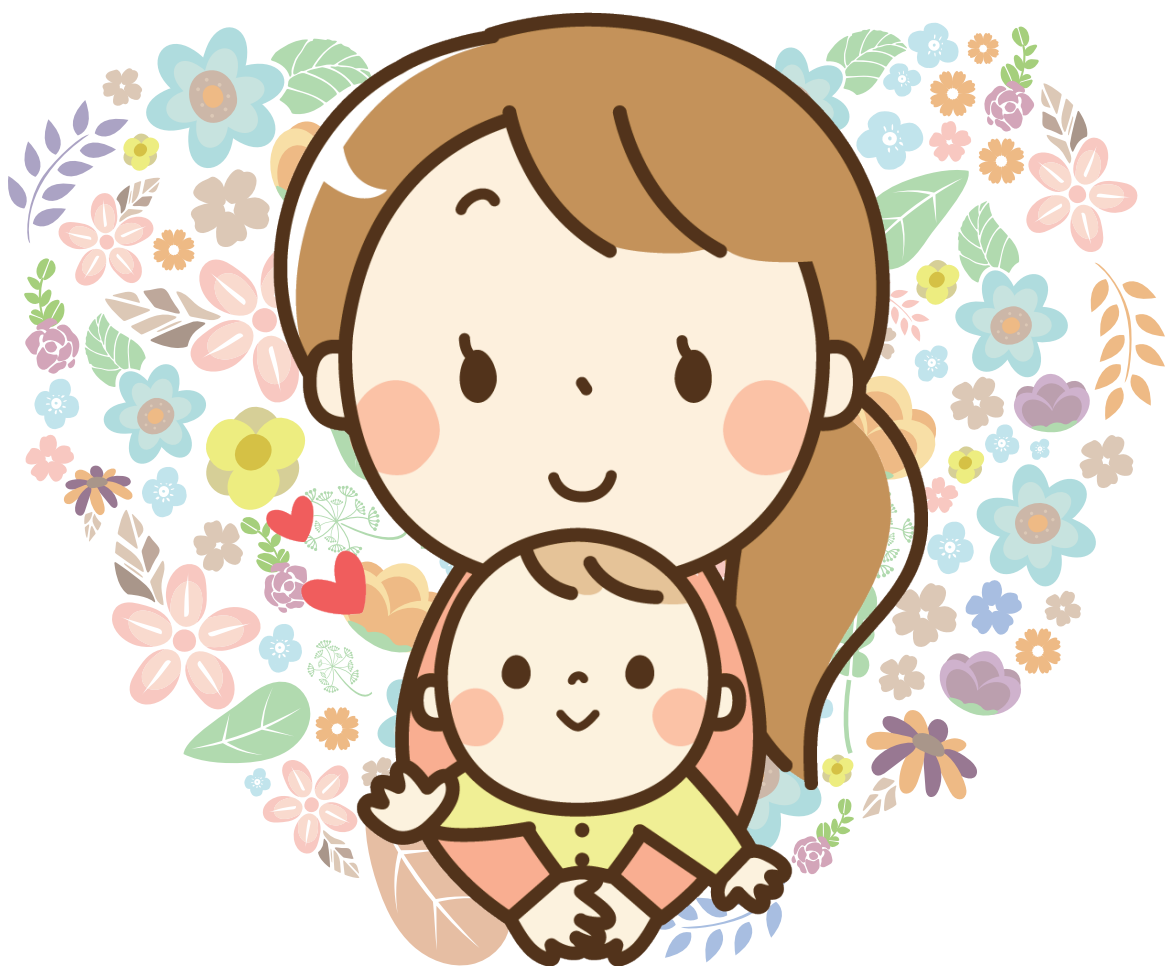


産後ケアシステム

海浜病院

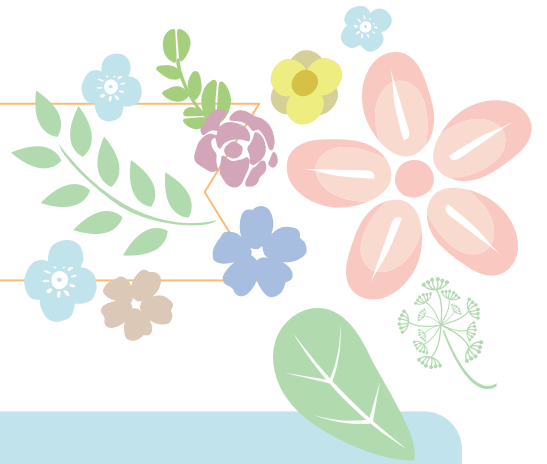
産後ケアのご案内

お母さんと赤ちゃんのためのショートステイ



 千葉市立 海浜病院

産後ケアの内容



お母さんの心身の回復と赤ちゃんの
育児相談を目的としたショートステイです。
産科スタッフ全員でサポートします。

対象者

出産後4ヶ月以内のお母さんとその赤ちゃん
但し、新生児科を退院された赤ちゃんとそのお母さんについては
ご相談ください。

※医療ケアが必要な赤ちゃんについては応相談

◆ 母乳支援 ◆



母乳育児は、お母さんと
赤ちゃんが一緒に時間を
過ごすことで、ゆっくり
確立していくものです。

授乳するときに痛みがある、赤ちゃんがうまく飲
んでくれない、母乳量を増やしたい、ミルクの量
がわからないなど、お困りのことがありましたら
お気軽にご相談ください。

産後ケアでは、担当の助産師が授乳の様子を確認
しながら、毎日授乳支援を行い、母乳育児のコツ
をお伝えします。

◆ 育児支援 ◆

赤ちゃんとの生活は楽しいけれど、
授乳、オムツ交換、沐浴などお世話
をしていると、あっという間に時間
が過ぎてしまいます。

育児はお母さんだけが頑張ること
では、ありません。ご家族の
協力が必要となります。ご希望
があれば、ご家族への育児指
導を行います。私達助産師が、
お母さんと赤ちゃん、ご家族を
サポートさせていただきます。



◆ 病院で準備しているもの ◆

- 寝具
- ベッド
- 赤ちゃんの日々の肌着
- おむつ
- ミルク
- 哺乳瓶
- 乳首

◆ お持ちいただくもの ◆

お母さん用

- 母子手帳
- 保険証
- 診察券 (お持ちの方)
- 印鑑
- 着替え
- タオル類
- ティッシュ
- ナプキン・マミーパットなどの衛生用品
- 日常生活に必要なアメニティー用品
(院内の売店でも販売いたしております)
- 千葉県産後ケア事業登録証・利用承認通知書
(千葉県産後ケア事業利用の方)

赤ちゃん用

- 沐浴用ソープ
- おしり拭き
- ガーゼハンカチ
- 帰宅時の赤ちゃんの衣装

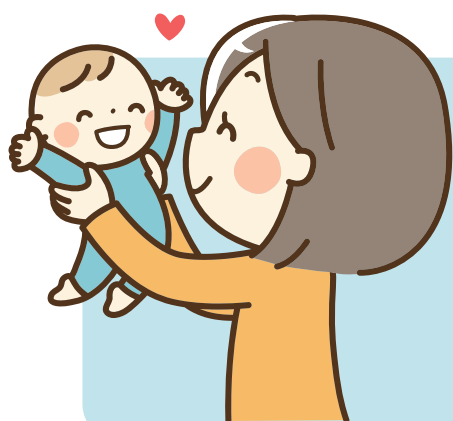
【ご希望の方のみ有料でご用意しております】

- パジャマ
- タオルセット (フェイスタオル2枚・バスタオル1枚)

内容・金額についてはお問い合わせください。



一日の流れ(例)



ショートステイの間は助産師が
対応させていただきます。
産後の体を休めて赤ちゃんとの
時間をゆっくりお過ごしください。

◆ 食事 ◆

お母さんは、産後の回復と赤ちゃんの飲むおっぱいのために、バランスよく栄養を取ることがとても大事です。



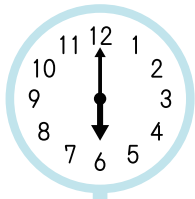
当院栄養士によるベストバランスのメニューをご提供いたします。

◆ 母子同室 ◆

基本は夜間を含め、母子同室で過ごしていただきますが、体を休めたいときは、赤ちゃんをお預かりいたします。



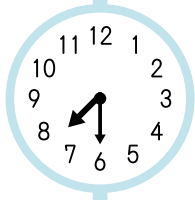
不安に思うことなどお気軽にご相談ください



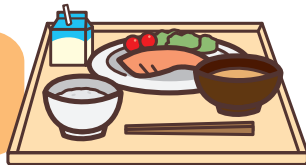
起床



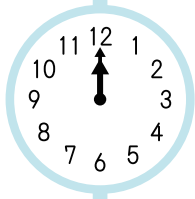
授乳・休息など



朝食



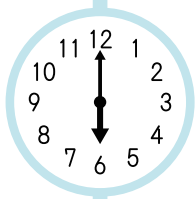
授乳・休息など



昼食



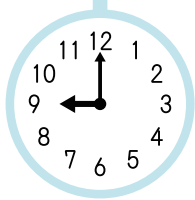
授乳・休息など



夕食



授乳・休息など

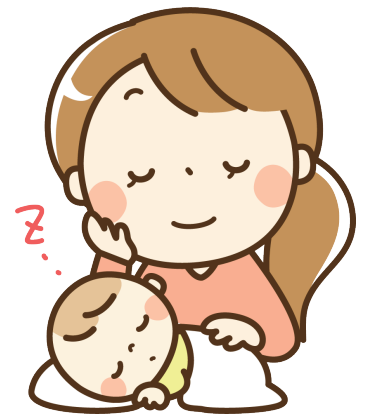


消灯

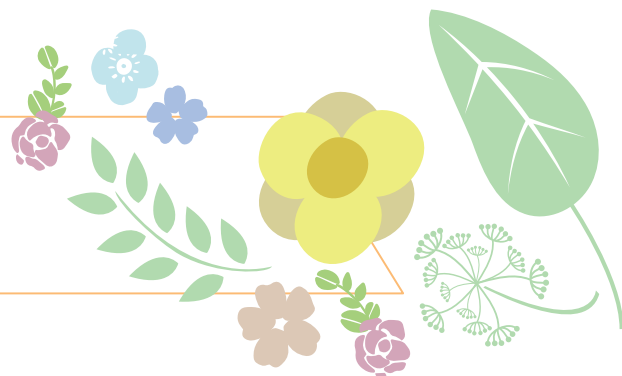


沐浴

ご希望の場合は、
助産師と一緒に
行います。

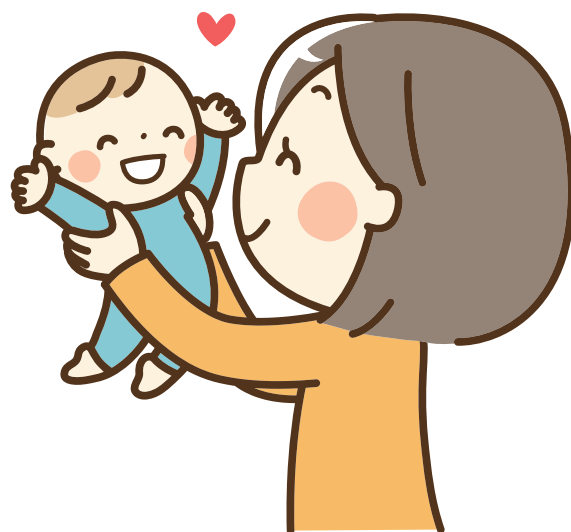


ご利用料金



1日あたりのご利用料金

個室種別	料金 (非課税)
個室	28,000 円
大部屋	24,000 円



ご利用日数に応じたお支払い (例)

		課税世帯	非課税世帯	生活保護
1泊2日	個室	11,200 円	5,000 円	600 円
	大部屋	9,600 円	2,000 円	600 円
2泊3日	個室	16,800 円	7,500 円	900 円
	大部屋	14,400 円	4,000 円	900 円
3泊4日	個室	22,400 円	10,000 円	1,200 円
	大部屋	19,200 円	6,000 円	1,200 円

※宿泊日数は最大6泊7日までとなります。

ご家族への育児指導について

ご希望の際は、
前日までに担当スタッフへ
ご相談ください。



面会時間 15:00～17:00

※15歳以下のご面会はできませんのでご了承ください。
※ご家族の宿泊はできません。

お申し込み方法



- ◆ お電話にてお申し込みください。
- ◆ 当院でご出産予定の方は、妊婦健診の際にお申し出いただければ、ご予約できます。また出産後の入院中に申し込むこともできますので、産科スタッフへお声がけください。
- ◆ お申し込みはご利用の2日前までをお願いいたします。

(代)043-277-7711

受付時間 14:00～15:30

産後ケアの申し込みとお伝え下さい。(産科病棟へおつなぎします)



交通のご案内

【電車・バスでお越しの方】

◆JR 総武線「新検見川駅」より

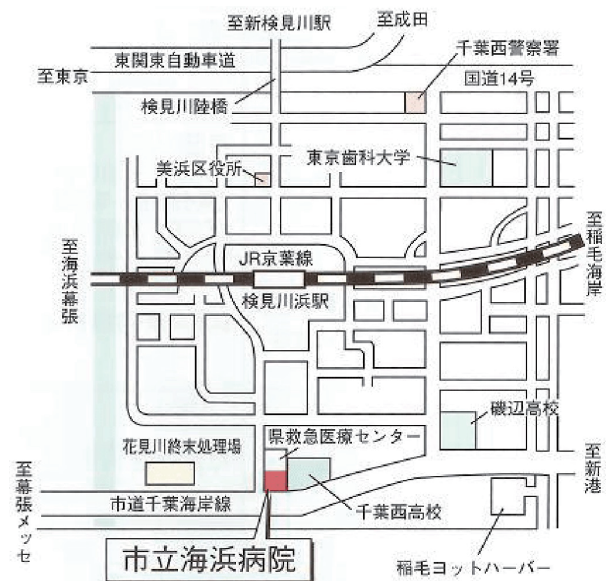
南口 4 番乗り場から千葉海浜交通バス
「海浜病院」行で約 20 分、「海浜病院」下車
「磯辺高校」行、及び「稲毛ヨットハーバー」行で約 20 分、
「磯辺 8 丁目」下車徒歩 3 分、


◆JR 京葉線「検見川浜駅」より

北口 4 番乗り場から千葉海浜交通バス
「海浜病院」行で約 10 分、「海浜病院」下車
「磯辺高校」行、及び「稲毛ヨットハーバー」行で約 10 分、
「磯辺 8 丁目」下車徒歩 3 分

【自動車でお越しの方】

駐車場の台数に限りがありますので、
産後ケアご利用中の駐車はご遠慮ください。
公共交通機関・送迎等をご利用下さい。



 千葉市立

海浜病院

〒261-0012

千葉市美浜区磯辺 3 丁目 31 番 1 号