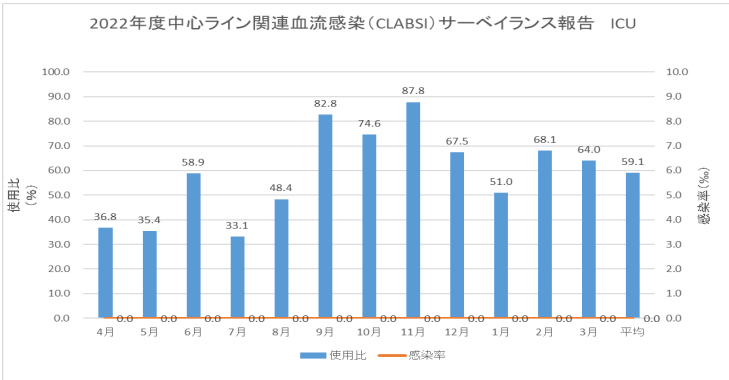


2022年度報告 中心静脈カテーテル関連血流感染 (ICU)

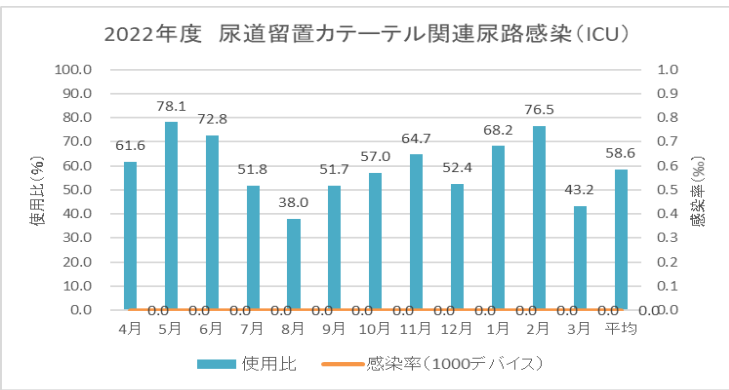


指標データ

日本環境感染学会 JHAIS委員会

| CLABSI ICU | 感染率 (%) | 医療器具使用率 (%) |
|----------------|---------|-------------|
| JHAIS | 1.8 | 42.0 |
| 2021/7~2021/12 | | |
| 海浜病院 | 0.0 | 59.1 |
| 2022/4~2023/3 | | |

2022年度報告 尿道留置カテーテル関連尿路感染 (ICU)

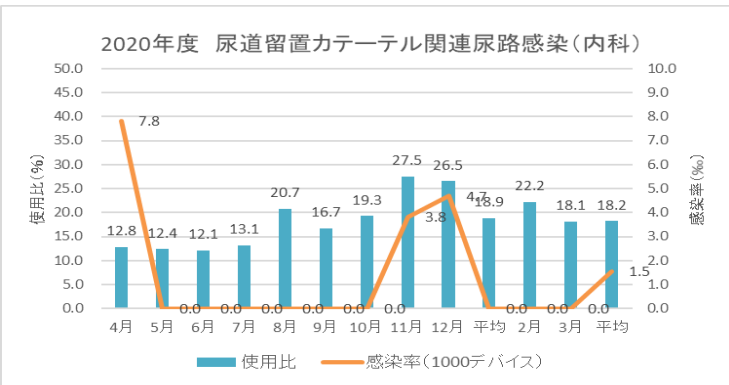


指標データ

日本環境感染学会 JHAIS委員会

| UTI ICU | 感染率 (%) | 医療器具使用率 (%) |
|----------------|---------|-------------|
| JHAIS | 1.4 | 69.0 |
| 2019/1~2021/12 | | |
| 海浜病院 | 0.0 | 58.6 |
| 2022/4~2023/3 | | |

2022年度報告 尿道留置カテーテル関連尿路感染 (内科)

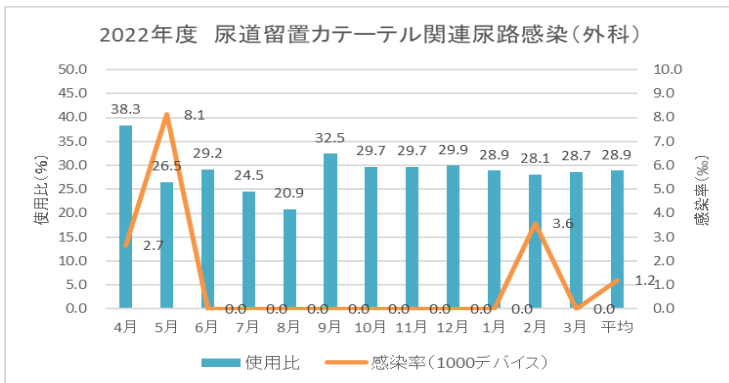


指標データ

日本環境感染学会 JHAIS委員会

| UTI 内科 | 感染率 (%) | 医療器具使用率 (%) |
|----------------|---------|-------------|
| JHAIS | 1.6 | 15.0 |
| 2019/1~2021/12 | | |
| 海浜病院 | 1.5 | 18.2 |
| 2022/4~2023/3 | | |

2022年度報告 尿道留置カテーテル関連尿路感染 (外科)



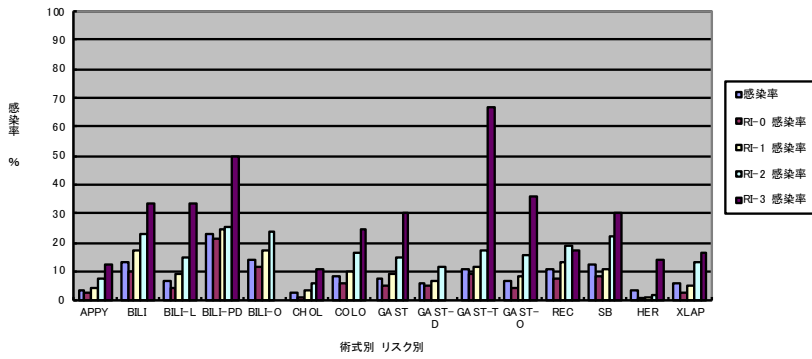
指標データ

日本環境感染学会 JHAIS委員会

| UTI 外科 | 感染率 (%) | 医療器具使用率 (%) |
|----------------|---------|-------------|
| JHAIS | 1.6 | 17.0 |
| 2019/1~2021/12 | | |
| 海浜病院 | 1.2 | 28.9 |
| 2022/4~2023/3 | | |

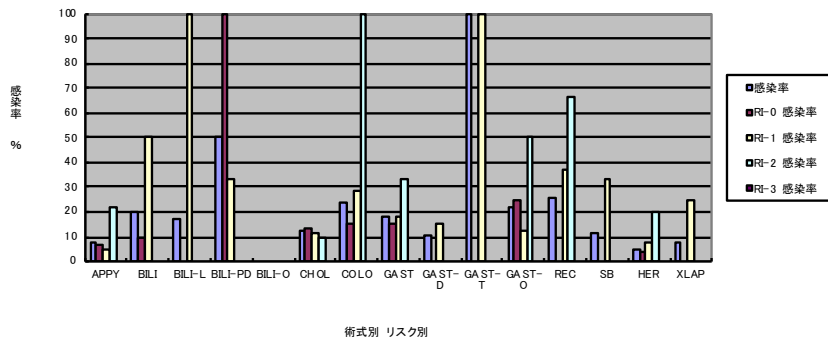
2022年度報告 手術部位感染サーベイランス

JANIS(厚労省)データ(2021/1/1~2021/12/31)

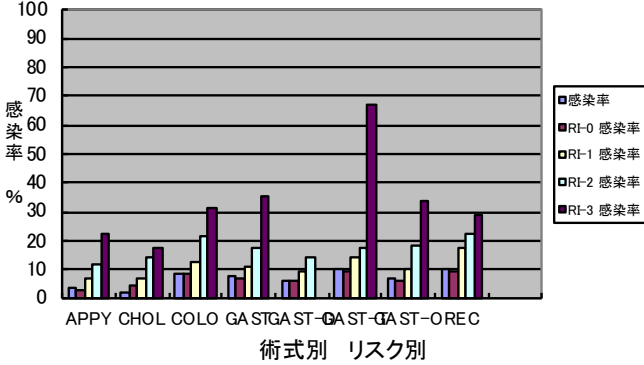


- APPY 虫垂の手術
- BILI(合計) 胆道再建を伴わない肝切除
- BILI-L 膵頭十二指腸切除
- BILI-PD その他の肝胆膵手術
- BILI-O 胆嚢摘出・胆嚢切開
- CHOL 大腸の切開・切除または吻合
- COLO 幽門側胃切除、B I・B II 再建
- GAST(合計) 胃全摘
- GAST-D 胃手術(胃の切開・切除)
- GAST-T 直腸の手術
- GAST-O 小腸の切開あるいは切除
- REC 脾臓の切除または操作
- SB 腹部手術
- SPLE
- XLAP

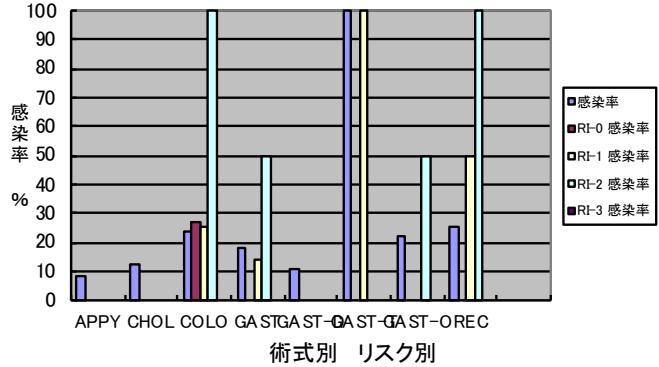
海浜病院データ (2022/1/1~2022/12/31)



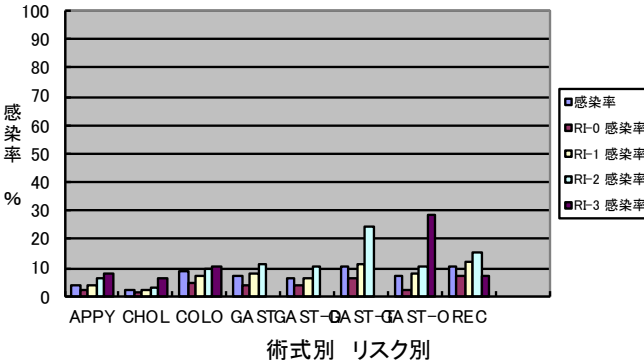
JANIS 内視鏡なし(2021/1/1~2021/12/31)



海浜病院 内視鏡なし(2022/1/1~2022/12/31)



JANIS 内視鏡あり(2021/1/1~2021/12/31)



海浜病院 内視鏡あり(2022/1/1~2022/12/31)

