

## 1 位 置

〒261-0012 千葉市美浜区磯辺 3 丁目 31 番 1 号

電話番号 043 (277) 7711 (代表)

ファクシミリ 043 (278) 7482、043 (277) 8217

千葉市の北西部に位置し、JR 総武線新検見川駅より約 4 km、J R 京葉線検見川浜駅より約 1.5km、国道 14 号線から海岸へ向って約 3 km の地点にある。病院の西側には、幕張メッセ、幕張新都心を望むことができ、また、病院に隣接して人工海浜検見川の浜が広がる。

## 2 沿 革

年月日	主要記事
昭和 42 年 2 月	「千葉県第 2 次総合 5 カ年計画」が策定され、海浜ニュータウンの建設計画がなされる。
昭和 46 年 3 月	「千葉県医療総合開発推進協議会」において、「海浜ニュータウンにおける医療機関の整備計画」作成
	"一般病床 1,000 床規模の病院建設が計画される。"
昭和 49 年 3 月	「千葉市新 5 カ年計画」が策定され、海浜ニュータウン検見川地区に、総合医療センターの建設が計画される。
昭和 49 年 7 月	「千葉市地域医療協議会」へ病院建設について諮問
昭和 54 年 8 月	「千葉市地域医療協議会」より、第 1 期 300 床、将来 500 床規模で、地域中核病院の建設の答申
昭和 55 年 4 月 1 日	千葉市保健衛生部仮称海浜ニュータウン病院建設準備室設置
昭和 57 年 3 月 3 日	仮称海浜ニュータウン病院 基礎工事着手
昭和 57 年 8 月 22 日	仮称海浜ニュータウン病院 建築工事着手
昭和 59 年 7 月 1 日	仮称海浜ニュータウン病院 建築本体工事竣工
昭和 59 年 7 月 31 日	仮称海浜ニュータウン病院 建設整備工事竣工
昭和 59 年 9 月 18 日	名称を「千葉市立海浜病院」とする。
	診療科目：内科、小児科、外科、整形外科、産婦人科、耳鼻咽喉科、眼科
	一般病床 301 床
昭和 59 年 9 月 21 日	千葉市立海浜病院 開設許可 (一般病床 185 床)
	千葉市立海浜病院 使用許可 (一般病床 185 床)
昭和 59 年 10 月 1 日	千葉市立海浜病院開設
	診療科目：内科、小児科、外科、整形外科、産婦人科、耳鼻咽喉科、眼科
	(一般病床 185 床)
	保険医療機関指定 (甲-0112524)

	国民健康保険療養取扱機関
	生活保護法第 49 条の規定による医療扶助のための医療機関指定
昭和 59 年 10 月 12 日	千葉市立海浜病院開院
	千葉市立海浜病院運営委員会設置
	未熟児養育医療担当機関指定（母子保健法第 20 条第 5 項）
	結核予防法第 36 条第 1 項の規定に基づく指定医療機関
	原子爆弾被爆者の医療等に関する法律第 14 条の 3 第 1 項の規定による被爆者一般疾病医療機関指定
昭和 60 年 2 月 1 日	労災保険指定医療機関（第 1211404 号）
昭和 60 年 2 月 19 日	不在者投票管理者を置く施設指定
昭和 60 年 4 月 1 日	夜間救急初期診療部（夜救診）開設
	「一般病床を 55 床増床し 240 床とする」変更・使用許可
	6 階病棟開棟
昭和 60 年 5 月 1 日	身体障害者福祉法第 19 条の 2 の規定による更生（育成）医療を担当する医療機関指定
昭和 60 年 7 月 15 日	麻酔科を標榜、診療科目 8 科
昭和 60 年 8 月 20 日	光化学スモッグ・酸性の雨急性健康障害暫定対策事業実施細目に定める指定医療機関
昭和 61 年 3 月 24 日	「一般病床を 61 床増床し 301 床とする」変更許可
昭和 61 年 3 月 28 日	「一般病床を 61 床増床し 301 床とする」使用許可
昭和 61 年 4 月 1 日	5 階病棟開棟
昭和 62 年 2 月 22 日	千葉市医師会とオープンシステムの覚書を締結
昭和 63 年 4 月 1 日	オープンシステム実施
	千葉市立海浜病院オープンシステム運営委員会設置
昭和 63 年 4 月 12 日	「救急病院」告示
平成 2 年 1 月 1 日	「総合病院」の名称使用が承認される
平成 2 年 8 月 17 日	「地域医療連携推進モデル事業」の実施施設に選定
平成 5 年 1 月	院内保育所の開設
平成 6 年 10 月 1 日	心臓血管外科を標榜、診察科目 9 科
平成 7 年 7 月 24 日	病院ボランティア活動の受け入れ開始
平成 8 年 8 月 20 日	災害拠点病院の指定を受ける
平成 11 年 10 月 1 日	院外処方実施
平成 14 年 4 月 4 日	病院ホームページ掲載開始
平成 15 年 5 月 1 日	千葉市夜間外科系救急医療体制開始 後方支援病院として参加
平成 16 年 3 月 31 日	臨床研修病院指定証の交付を受ける
	臨床研修協力施設証の交付を受ける
平成 19 年 3 月 19 日	日本医療機能評価機構による病院機能評価の認定を取得（Ver.5.0）
平成 19 年 4 月 1 日	後期臨床医研修医制度を開始

平成 20 年 4 月 2 日	助産師外来の開設
平成 21 年 1 月 1 日	産科医療補償制度への加入
平成 22 年 4 月 1 日	薬学生実務実習受入施設証の交付を受ける
平成 22 年 5 月 1 日	千葉県周産期母子医療センターの認定を受ける
平成 22 年 9 月 15 日	臨床研修病院（基幹型）の指定を受ける
平成 24 年 4 月 6 日	日本医療機能評価機構による病院機能評価の認定を取得（Ver.6.0）
平成 24 年 8 月 31 日	千葉県がん診療連携協力病院（胃がん・大腸がん・乳がん）の指定を受ける
平成 24 年 11 月 9 日	日本 DMAT 隊員登録証の交付を受ける
平成 25 年 7 月 16 日	糖尿病・代謝内科を標榜、診療科目 19 科
平成 25 年 8 月 6 日	地域支援病院の名称使用の承認を受ける
平成 26 年 1 月 29 日	千葉県 DMAT 指定医療機関の指定を受ける
平成 26 年 4 月 1 日	DPC 対象病院の指定を受ける
	乳腺外科、放射線治療科、放射線診断科、病理診断科を標榜、診療科目 22 科
平成 26 年 4 月 1 日	一般病床を 14 床減床し 287 床とする
平成 27 年 7 月 1 日	小児外科を標榜、診療科目 23 科
平成 27 年 10 月 1 日	患者相談支援センターを開設する
平成 28 年 4 月 1 日	内分泌内科、形成外科を標榜、診察科目 25 科
平成 28 年 6 月 1 日	夜間小児二次救急搬送の全日受け入れを開始する
平成 28 年 10 月 1 日	脳神経外科を標榜、診察科目 26 科
平成 29 年 1 月 1 日	泌尿器科を標榜、診察科目 27 科
平成 29 年 4 月 7 日	日本医療機能評価機構による病院機能評価の認定を取得（評価項目 3rdG : Ver.1.1）
平成 29 年 10 月 1 日	千葉県より NICU6 床の増床許可を受ける NICU21 床とし、総病床数 293 床とする
平成 30 年 4 月 1 日	感染症内科を標榜、診療科目 28 科
令和元年 7 月 1 日	救急科を標榜、診療科目 29 科 神経内科の診療科目名を脳神経内科に変更
令和 3 年 4 月 1 日	在宅診療部並びに成人先天性心疾患診療部を新設
令和 4 年 4 月 1 日	集中治療科を新設
令和 5 年 8 月 18 日	日本医療機能評価機構による病院機能評価の認定を取得（評価項目 3rdG : Ver.2.0）
令和 6 年 4 月 1 日	脳卒中科を新設

### 3 施設基準取得状況（令和 7 年 3 月 31 日現在）

施設基準届出一覧（基本診療料）		
届出項目	受理番号	算定開始日
一般病棟入院基本料（急性期一般入院料 1）	（一般入院）第 1178 号	平成 30 年 10 月 1 日
総合入院体制加算 3	（総合 3）第 25 号	令和 2 年 7 月 1 日
救急医療管理加算	（救急医療）第 54 号	令和 2 年 4 月 1 日
超急性期脳卒中加算	（超急性期）第 63 号	令和 5 年 4 月 1 日
在宅療養後方支援病院	（在後病）第 8 号	平成 27 年 4 月 1 日
診療録管理体制加算 1	（診療録 1）第 44 号	平成 27 年 4 月 1 日
医師事務作業補助体制加算 1（20 対 1）	（事補 1）第 5 号	平成 29 年 4 月 1 日
急性期看護補助体制加算（25 対 1 看護補助 5 割以上）	（急性看補）第 105 号	平成 30 年 8 月 1 日
夜間 100 対 1 急性期看護補助体制加算	（急性看補）第 105 号	令和 4 年 1 月 1 日
夜間看護体制加算	（急性看補）第 105 号	令和 4 年 1 月 1 日
看護補助体制充実加算	（急性看補）第 105 号	令和 4 年 4 月 1 日
看護職員夜間配置加算（12 対 1 配置加算 1）	（看夜配）第 37 号	平成 28 年 9 月 1 日
重症者等療養環境特別加算	（重）第 50 号	平成 24 年 1 月 1 日
摂食障害入院医療管理加算	（摂食障害）第 10 号	令和 6 年 6 月 1 日
栄養サポートチーム加算	（栄養チ）第 3 号	平成 23 年 4 月 1 日
医療安全対策加算 1	（医療安全 1）第 86 号	平成 22 年 4 月 1 日
医療安全対策地域連携加算 1	（医療安全 1）第 86 号	平成 30 年 4 月 1 日
感染対策向上加算 1	（感染対策 1）第 40 号	令和 4 年 4 月 1 日
患者サポート体制充実加算	（患サポ）第 67 号	平成 24 年 4 月 1 日
ハイリスク妊娠管理加算	（ハイ妊娠）第 18 号	平成 21 年 2 月 1 日
ハイリスク分娩管理加算	（ハイ分娩）第 8 号	平成 23 年 4 月 1 日
術後疼痛管理チーム加算	（術後疼痛）第 11 号	令和 5 年 12 月 1 日
後発医薬品使用体制加算 1	（後発使 1）第 63 号	平成 30 年 5 月 1 日
バイオ後続品使用体制加算	（バ後使）第 10 号	令和 6 年 6 月 1 日
病棟薬剤業務実施加算 1	（病棟薬）第 69 号	平成 25 年 7 月 1 日
病棟薬剤業務実施加算 2	（病棟薬 2）第 8 号	平成 28 年 4 月 1 日
データ提出加算 2	（データ提）第 54 号	平成 27 年 4 月 1 日
入退院支援加算 1	（入退支）第 132 号	平成 29 年 3 月 1 日
入退院支援加算 3	（入退支）第 132 号	平成 29 年 3 月 1 日
入院時支援加算	（入退支）第 132 号	令和 4 年 6 月 1 日
地域連携診療計画加算	（入退支）第 132 号	令和 4 年 10 月 1 日
総合評価加算	（入退支）第 132 号	平成 27 年 1 月 1 日
医療的ケア児（者）入院前支援加算	（医ケア支）第 3 号	令和 6 年 6 月 1 日

## 施設基準届出一覧（基本診療料）

届出項目	受理番号	算定開始日
認知症ケア加算 1	（認ケア）第 3 号	平成 28 年 4 月 1 日
せん妄ハイリスク患者ケア加算	（せん妄ケア）第 90 号	令和 3 年 2 月 1 日
精神疾患診療体制加算	（精疾診）第 44 号	令和 5 年 4 月 1 日
地域医療体制確保加算	（地医確保）第 11 号	令和 2 年 4 月 1 日
特定集中治療室管理料 5	（集 5）第 5 号	令和 6 年 6 月 1 日
小児加算	（集 5）第 5 号	令和 6 年 6 月 1 日
早期栄養介入加算	（集 5）第 5 号	令和 6 年 6 月 1 日
ハイケアユニット入院医療管理料 1	（ハイケア 1）第 22 号	平成 28 年 8 月 1 日
早期栄養介入加算	（ハイケア 1）第 22 号	令和 6 年 6 月 1 日
総合周産期特定集中治療室管理料 2（新生児）	（周）第 4 号	平成 26 年 10 月 1 日
新生児治療回復室入院医療管理料	（新回復）第 15 号	令和 5 年 12 月 1 日
小児入院医療管理料 1	（小入 1）第 5 号	平成 28 年 11 月 1 日
養育支援体制加算	（小入 1）第 5 号	令和 4 年 4 月 1 日
小児入院医療管理料 4	（小入 4）第 43 号	平成 28 年 12 月 1 日
養育支援体制加算	（小入 4）第 43 号	令和 4 年 4 月 1 日
看護職員処遇改善評価料 81	（看処遇 81）第 1 号	令和 4 年 10 月 1 日
外来ベースアップ評価料（Ⅰ）	（外在ベⅠ）第 12 号	令和 6 年 6 月 1 日
入院ベースアップ評価料 103	（入ベ 103）第 1 号	令和 6 年 6 月 1 日
入院時食事療養（Ⅰ）	（食）第 527 号	昭和 61 年 11 月 1 日

## 施設基準届出一覧（特掲診療料）

届出項目	受理番号	算定開始日
外来栄養食指導料 注 2	（外栄食指）第 3 号	令和 2 年 4 月 1 日
遠隔モニタリング加算	（遠隔ぺ）第 9 号	令和 2 年 4 月 1 日
がん性疼痛緩和指導管理料	（がん疼）第 31 号	平成 23 年 4 月 1 日
がん患者指導管理料イ	（がん指 1）第 32 号	平成 24 年 4 月 1 日
がん患者指導管理料ロ	（がん指 2）第 4 号	平成 26 年 4 月 1 日
がん患者指導管理料ハ	（がん指 3）第 19 号	平成 27 年 1 月 1 日
乳腺炎重症化予防・ケア指導料	（乳腺ケア）第 31 号	平成 30 年 4 月 1 日
婦人科特定疾患治療管理料	（婦特管）第 86 号	令和 2 年 6 月 1 日
下肢創傷処置管理料	（下創管）第 72 号	令和 5 年 5 月 1 日
地域連携小児夜間・休日診療料 2	（小夜 2）第 1 号	平成 18 年 4 月 1 日
地域連携夜間・休日診療料	（夜）第 6 号	平成 22 年 4 月 1 日
院内トリアージ実施料	（トリ）第 63 号	平成 27 年 10 月 1 日
救急搬送看護体制加算 1	（救搬看体）第 50 号	令和 2 年 4 月 1 日
外来腫瘍化学療法診療料 1	（外化診）第 36 号	令和 4 年 4 月 1 日
連携充実加算	（外化連）第 36 号	令和 4 年 4 月 1 日
がん薬物療法体制充実加算	（外化薬）第 10 号	令和 6 年 6 月 1 日
開放型病院共同指導料	（開）第 4 号	平成 7 年 5 月 1 日
がん治療連携計画策定料	（がん計）第 55 号	平成 27 年 4 月 1 日
がん治療連携指導料	（がん指）第 1164 号	令和 4 年 4 月 1 日
肝炎インターフェロン治療計画料	（肝炎）第 45 号	平成 22 年 4 月 1 日
薬剤管理指導料	（薬）第 249 号	平成 22 年 4 月 1 日
医療機器安全管理料 1	（機安 1）第 6 号	平成 20 年 4 月 1 日
救急患者連携搬送料	（救患搬）第 2 号	令和 6 年 6 月 1 日
在宅患者訪問看護指導料・同一建物居住者訪問看護指導料の注 3	（在看）第 42 号	令和 3 年 8 月 1 日
遺伝学的検査	（遺伝検）第 48 号	令和 2 年 6 月 1 日
B R C A 1 / 2 遺伝子検査	（B R C A）第 5 号	令和 2 年 4 月 1 日
先天性代謝異常症検査	（先代異）第 10 号	令和 2 年 5 月 1 日
H P V 核酸検出及び H P V 核酸検出 （簡易ジェノタイプ判定）	（H P V）第 231 号	平成 29 年 5 月 1 日
検体検査管理加算（Ⅰ）	（検Ⅰ）第 133 号	平成 20 年 4 月 1 日
検体検査管理加算（Ⅱ）	（検Ⅱ）第 120 号	平成 28 年 6 月 1 日
遺伝カウンセリング加算	（遺伝カ）第 14 号	令和 2 年 6 月 1 日
ウイルス・細菌核酸多項目同時検出	（ウ細多同）第 11 号	令和 6 年 2 月 1 日
胎児心エコー法	（胎心エコー）第 11 号	平成 23 年 10 月 1 日
補聴器適合検査	（補聴）第 10 号	平成 13 年 2 月 1 日

## 施設基準届出一覧（特掲診療料）

届出項目	受理番号	算定開始日
小児食物アレルギー負荷検査	（小検）第 24 号	平成 20 年 7 月 1 日
C T 撮影及びM R I 撮影（16 列以上 64 列未満）	（C・M）第 478 号	平成 26 年 6 月 1 日
抗悪性腫瘍剤処方管理加算	（抗悪処方）第 20 号	平成 22 年 4 月 1 日
外来化学療法加算 1	（外化 1）第 80 号	平成 24 年 4 月 1 日
無菌製剤処理料	（菌）第 41 号	平成 20 年 4 月 1 日
心大血管疾患リハビリテーション科（Ⅰ）	（心Ⅰ）第 59 号	令和 2 年 6 月 1 日
脳血管疾患等リハビリテーション料（Ⅱ）	（脳Ⅱ）第 233 号	平成 24 年 4 月 1 日
運動器リハビリテーション料（Ⅰ）	（運Ⅰ）第 134 号	平成 24 年 4 月 1 日
呼吸器リハビリテーション料（Ⅰ）	（呼Ⅰ）第 123 号	平成 25 年 5 月 1 日
がん患者リハビリテーション料	（がんリハ）第 62 号	平成 27 年 10 月 1 日
認知療法・認知行動療法 1	（認 1）第 33 号	令和 5 年 4 月 1 日
ストーマ合併症加算	（スト合）第 22 号	令和 6 年 6 月 1 日
組織拡張器による再建術 （乳房（再建手術）の場合に限る）	（組再乳）第 26 号	平成 29 年 4 月 1 日
仙骨神経刺激装置植込術・仙骨神経刺激装置交換術	（仙神交便）第 10 号	令和 4 年 3 月 1 日
乳がんセンチネルリンパ節加算 2	（乳セ 2）第 62 号	令和 4 年 4 月 1 日
ゲル充填人工乳房を用いた乳房再建術（乳房切除後）	（ゲル乳再）第 26 号	平成 29 年 7 月 1 日
経皮的冠動脈形成術（特殊カテーテル）	（経特）第 43 号	令和 2 年 4 月 1 日
ペースメーカー移植術及びペースメーカー交換術	（ぺ）第 4 号	平成 10 年 4 月 1 日
ペースメーカー移植術及びペースメーカー交換術 （リードレスペースメーカー）	（ペリ）第 19 号	令和 2 年 4 月 1 日
大動脈バルーンパンピング法（I A B P 法）	（大）第 3 号	平成 10 年 4 月 1 日
腹腔鏡下肝切除術	（腹肝）第 19 号	平成 24 年 9 月 1 日
腹腔鏡下膵腫瘍摘出術	（腹膵腫瘍）第 21 号	令和 5 年 5 月 1 日
腹腔鏡下膵体尾部腫瘍切除術	（腹膵切）第 40 号	令和 5 年 5 月 1 日
早期悪性腫瘍大腸粘膜下層剥離術	（早大腸）第 32 号	平成 24 年 10 月 1 日
小腸瘻閉鎖術（内視鏡によるもの）等	（穿瘻閉）第 32 号	令和 5 年 11 月 1 日
胃瘻造設術	（胃瘻造）第 14 号	平成 26 年 4 月 1 日
輸血管理料 2	（輸血Ⅱ）第 44 号	平成 24 年 4 月 1 日
人工肛門・人工膀胱造設術前処置加算	（造設前）第 18 号	平成 24 年 4 月 1 日
胃瘻造設時嚥下機能評価加算	（胃瘻造嚥）第 97 号	平成 30 年 1 月 1 日

## 施設基準届出一覧（特掲診療料）

届出項目	受理番号	算定開始日
麻酔管理料（Ⅰ）	（麻管Ⅰ）第 25 号	平成 8 年 4 月 1 日
高エネルギー放射線治療	（高放）第 77 号	平成 26 年 12 月 1 日
病理診断管理加算 1	（病理診Ⅰ）第 69 号	令和 4 年 4 月 1 日
悪性腫瘍病理組織標本加算	（悪病組）第 41 号	令和 4 年 4 月 1 日
酸素の購入価格に関する届出	（酸単）第 20939 号	平成 30 年 4 月 1 日



## 4 施設概要

(1) 敷地	面積	28,186.02 m <sup>2</sup>	
(2) 建物	ア	本館	鉄骨鉄筋コンクリート造 地上 7 階 延床面積 17,352.61 m <sup>2</sup>
	イ	エネルギー棟	鉄骨鉄筋コンクリート造 地上 1 階 延床面積 1,214.96 m <sup>2</sup>
	ウ	旧看護師宿舎	鉄骨鉄筋コンクリート造 地上 5 階 延床面積 1,905.08 m <sup>2</sup>
	エ	院内保育所	軽量鉄骨造 地上 2 階 延床面積 427.29 m <sup>2</sup>
	オ	その他	延床面積 435.27 m <sup>2</sup>
(3) 設備	ア	受変電設備	三相 3 線式 6.6kV、2 回線受電方式
	イ	熱源設備	蒸気ボイラ 2 基、吸収式冷凍機 2 基
	ウ	発電設備	非常用発電機 2 基
	エ	医療ガス設備	中央配管式 酸素、笑気、窒素、圧縮空気、吸引

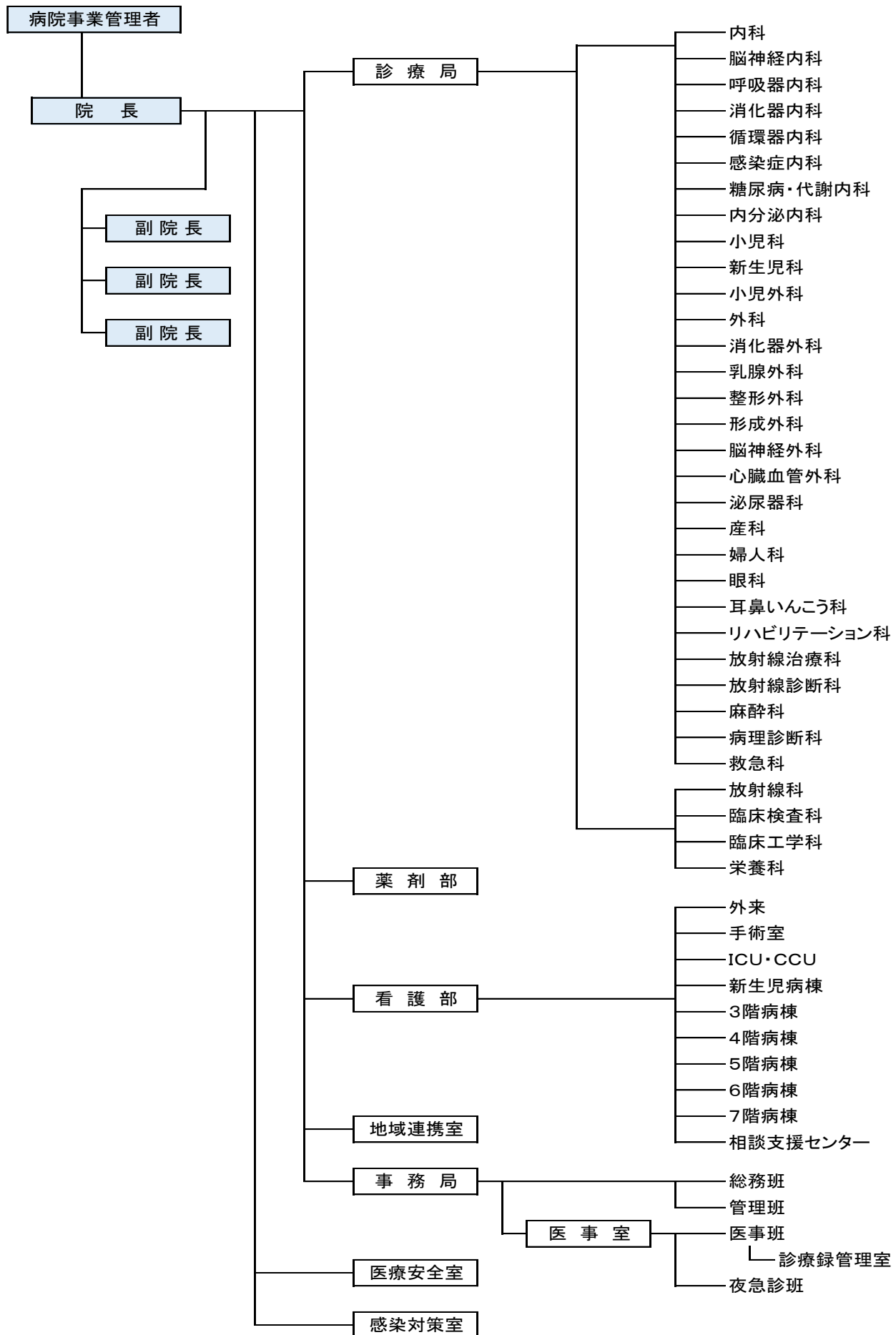
### (4) 施設設備に関する会議等

名 称	目 的	構 成 員			所掌事務	庶務
		委員長 (議長)	副委員長	委 員		
医療廃棄物 処理委員会	医療廃棄物の適正 管理及び処理に関 する事項について検 討するため設置す る。	副院長	事務長	薬剤部長、看護師 長、感染管理認定 (専従)看護師、臨 床検査技師長、管 理班長	(1)医療廃棄物の処理計画に関すること。 (2)医療廃棄物の管理に関すること。 (3)医療廃棄物の委託処理に関すること。 (4)廃棄物の処理及び清掃に関する法令改正への対応に 関すること。 (5)その他医療廃棄物処理業務改善等必要事項の検討及 び提案に関すること。	管理班
防災対策 委員会	防火管理業務の運 営の適正を図るため 設置する。	事務長	消化器 外科 統括部長	看護部長、全看護 師長、薬剤部長、 臨床検査技師長、 診療放射線技師 長、栄養科長、医 事室長、管理班長	(1)消防計画の立案及び変更に関すること。 (2)自衛消防組織の設置に関すること。 (3)防火対象物の構造及び避難施設並びに消防用設備等 の維持管理に関すること。 (4)消火、通報及び避難等の訓練の実施に関すること。 (5)消防用施設の改善強化に関すること。 (6)防火上の調査、研究及び企画に関すること。 (7)火災予防上必要な教育に関すること。 (8)その他防火管理に関すること。	管理班
医療ガス 安全・管理委 員会	診療の用に供する 医療ガス設備の安全 管理を図り、患者の 安全を確保すること を目的として設置す る。	麻酔科 統括 部長	手術室 看護師	薬剤部長、臨床工 学技士、管理班 長、管理班員	(1)医療ガスの安全・管理に関すること。 (2)医療ガスに関する知識の向上と啓発に関すること。 (3)その他医療ガスの安全・管理に必要な事項に関すること。	管理班

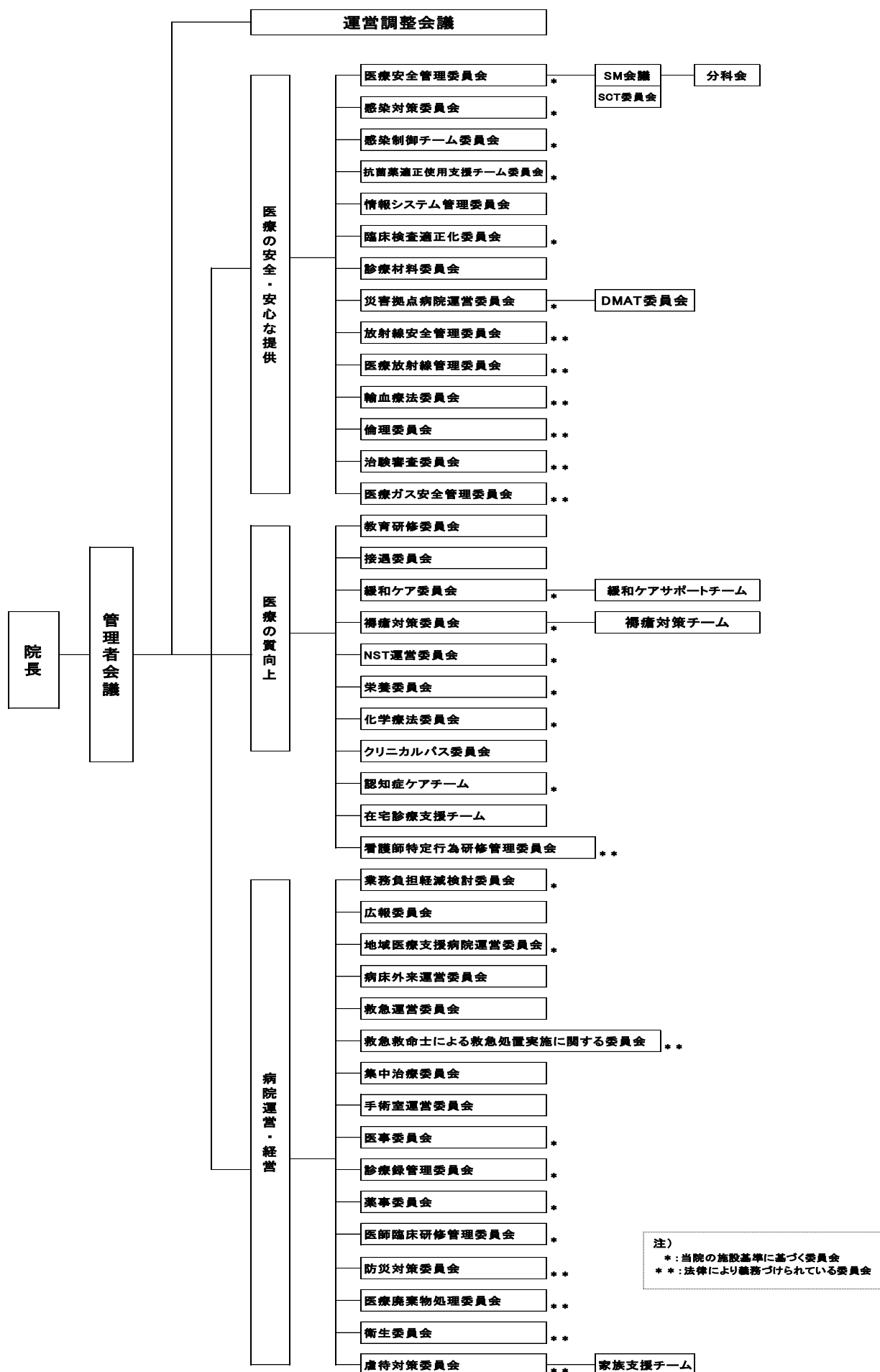
## 5 病床数、診療科目及び病棟の状況

病棟(看護単位)	7階病棟	6階病棟	5階病棟	4階病棟	3階病棟	ICU	HCU	NICU	GCU
稼働病床数 (計 293 床)	44 床	53 床	50 床	44 床	42 床	4 床	10 床	21 床	25 床
主な診療科	産科・婦 人科	内科・消 化器内科	外科・脳 神経外科	循環器内 科・眼科・ 耳鼻いん こう科	小児科	全科	全科	新生児科	新生児科
年間平均 病床利用率	57.3%	68.1%	76.2%	66.9%	64.3%	52.0%	39.5%	87.1%	22.5%
年間平均在棟日数	7.8 日	12.1 日	9.7 日	6.3 日	4.4 日	3.3 日	3.2 日	24.9 日	16.6 日

## 6 組織図



## 7 会議・委員会組織図



## 8 実習生・研修生受入状況

(人)

区 分	令和 4 年度	令和 5 年度	令和 6 年度
医師	176	347	550
看護部	453	590	519
薬剤部	6	5	6
リハビリテーション科	6	41	5
放射線科	13	11	8
臨床検査科	4	3	4
救急救命士	0	0	7
合計	658	997	1,099