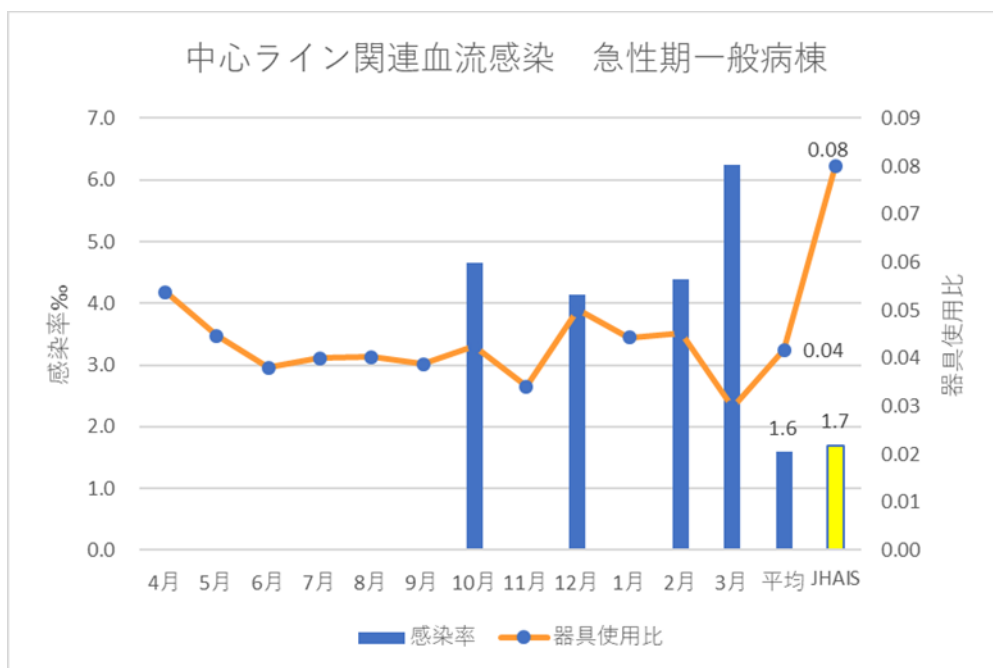
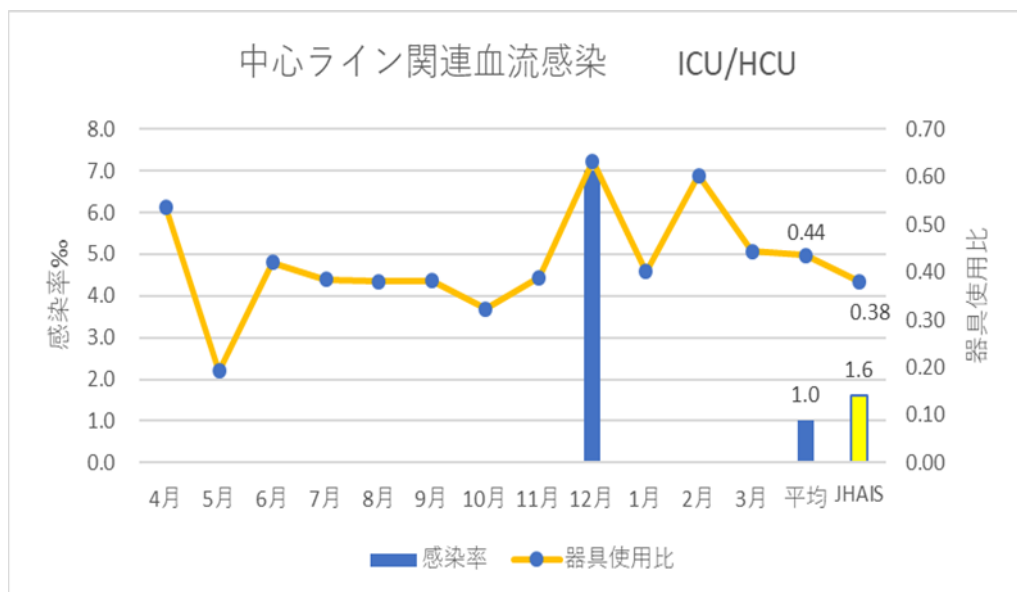


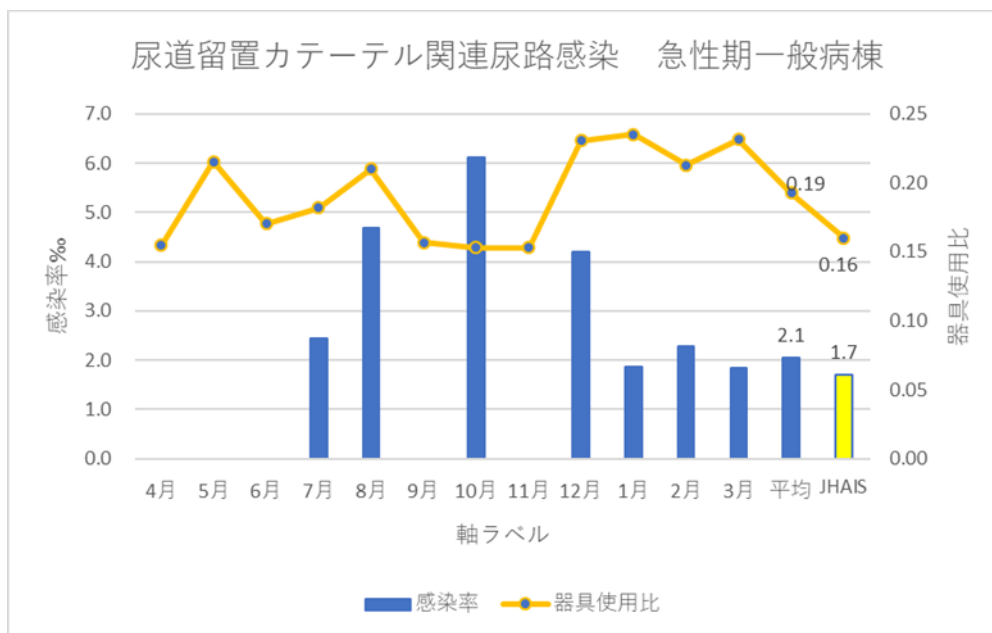
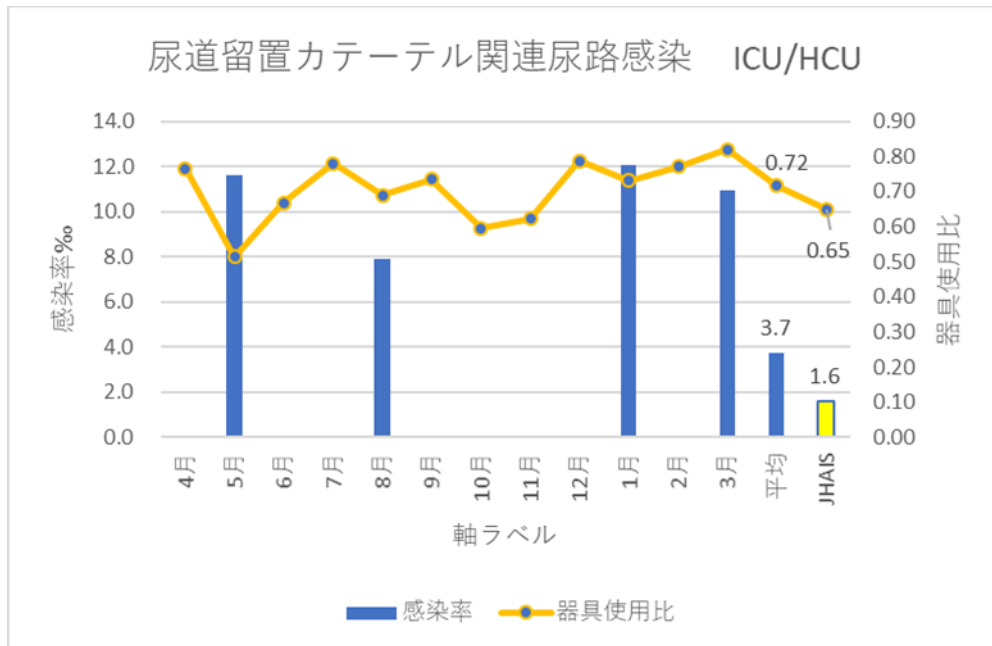
2025年度 中心ライン関連血流感染サーベイランス



JHAIS 2022/1/1~2024/12/31

		平均	パーセンタイル				
			10%	25%	50%	75%	90%
クリティカルケア	感染率	1.6	0	0	1	2.1	3.7
	器具使用比	0.38	0.09	0.19	0.4	0.57	0.7
急性期一般病棟	感染率	1.7	0	0	1.1	2.6	4.5
	器具使用比	0.08	0.01	0.03	0.06	0.11	0.18

2025年度 尿道留置カテーテル関連尿路感染サーベイランス



JHAIS 2022/1/1~2024/12/31

		平均	パーセンタイル				
			10%	25%	50%	75%	90%
クリティカルケア	感染率	1.6	0	0.5	1.1	2.3	4.1
	器具使用比	0.65	0.33	0.56	0.78	0.87	0.92
急性期一般病棟	感染率	1.7	0	0.4	1.3	2.4	3.9
	器具使用比	0.16	0.06	0.1	0.16	0.21	0.26

2025年 千葉市立海浜病院 SSIサーベイランス

術式	内視鏡	海浜病院			集計対象 医療機関
		手術件数	SSI件数	SSI発生率	全体の SSI発生 率
APPY	無	3	0	0.0	6.2
	有	71	4	5.6	3.8
BILI-L		4	0	0.0	6.6
BILI-PD		1	0	0.0	24.4
BILI-O		7	1	14.3	14.6
CHOL	無	6	0	0.0	4.7
	有	108	12	11.1	2.5
COLO	無	20	5	25.0	13.1
	有	46	10	21.7	5.2
GAST-D	無	1	0	0.0	9.3
	有	6	0	0.0	5.3
GAST-T	無	0	0	0.0	12.8
	有	3	0	0.0	9.6
GAST-O	無	6	1	16.7	10.8
	有	6	0	0.0	5.0
HER		312	9	2.9	0.8
REC	無	5	4	80.0	14.4
	有	31	2	6.5	7.8
SB		24	5	20.8	10.9
XLAP		18	1	5.6	5.3
合計平均		678	54	8.0	6.3

当院のSSIサーベイランス対象手術

APPY：虫垂の手術

BILI：胆道再建を伴わない肝切除、 臍頭十二指腸
切除、 肝胆膵手術

CHOL：胆嚢の摘出・切開

COLO：大腸の切開・切除・吻合

GAST：幽門側胃切除、B I・B II再建、胃全摘、胃の
切または切除

HER：鼠径部・大腿部・臍または前腹壁のヘルニア
の修復